

SET YOUR OWN COMBINATION LOCK

TSA (Transportation Security Administration) screeners are trained to recognize the Travel Sentry red diamond logo. They use a secure system to open, inspect and relock baggage which is locked with a TSA-accepted lock.

This lock is preset to open at 0-0-0.

To set your own combination:

1.



Align Combination
Dials Here

1. Adjust dials so 0-0-0 shows inside the windows on the side of the lock.

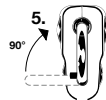
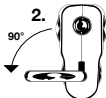
2. Pull the shackle straight up and rotate it 90° counter clockwise.

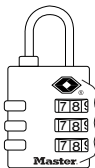
3. Firmly press and hold shackle down into the body of the lock as far as it will go.

4. While pressing down, set the dials to your own combination.

5. Lift and turn the shackle 90° clockwise back to the closed position.

6. Record your combination at masterlockvault.com.
To reset the combination again, repeat steps 2 – 5.





CADENAS À COMBINAISON INTERCHANGEABLE

Les détecteurs de la TSA (Transportation Security Administration) sont formés pour reconnaître le logo à losange rouge de Travel Sentry. Ils utilisent un système sûr pour ouvrir, inspecter et reverrouiller les bagages verrouillés à l'aide d'un cadenas accepté par la TSA.

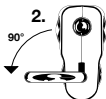
Ce cadenas est préréglé à 0-0-0.

Pour régler votre propre combinaison :

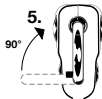
1. Ajustez les cadrans pour que 0-0-0 apparaisse à l'intérieur de la fenêtre sur le côté du cadenas.
2. Relevez l'arceau tout droit et tournez-le dans le sens contraire des aiguilles d'une montre de 90°.
3. Pressez fermement sur l'arceau pour qu'il entre dans le cadenas aussi bas que possible.
4. Tout en pressant, ajustez les cadrans à votre propre combinaison.
5. Levez et tournez l'arceau à 90° dans le sens des aiguilles d'une montre pour revenir en position fermée.
6. Notez votre combinaison sur le site masterlockvault.com.
Pour régler à nouveau votre combinaison, répétez les étapes 2 à 5.



Alignez les serrures à combinaison ici
Alinee los indicadores de combinación aquí



90°



90°

CANDADO DE COMBINACIÓN PERSONALIZADA

Los inspectores de la Administración para la Seguridad en el Transporte, (TSA, del inglés Transportation Security Administration) están capacitados para reconocer el logotipo del diamante rojo Travel Sentry. Éstos utilizan un sistema seguro para abrir, inspeccionar y volver a cerrar el equipaje asegurado con candados aprobadas por la TSA.

Este candado está preestablecido a 0-0-0.

Para configurar su propia combinación:

1. Ajuste las ruedas de manera que los tres ceros (0-0-0) queden alineados dentro de la ventanillas que está en un lado de la cerradura.
2. Jale el gancho en línea recta y gírelo 90° en sentido contrario de las agujas del reloj.
3. Presione firmemente el gancho hacia dentro del cuerpo del candado hasta que tope.
4. Mientras presiona hacia abajo, ajuste las ruedas a la combinación deseada.
5. Levante y gire el gancho 90° en sentido horario para regresar a la posición cerrada.
6. Registre su combinación en masterlockvault.com.

Para volver a cambiar la combinación, repita los pasos 2 a 5.