

# LOCKOUT STATION INSTRUCTIONS

## INSTRUCTIONS DE STATION DE VERROUILLAGE

### INSTRUCCIONES DE LA ESTACIÓN DE BLOQUEO



#### To Remove Cover

1. Rotate cover to open position.
2. Gently pry one hinge tab out until it releases from base.
3. Remove cover

#### To Reinstall Cover

1. Place cover in open position.
2. Insert hinge tabs.
3. Lower cover.

**Warning! Do not attempt to remove cover in closed position.**



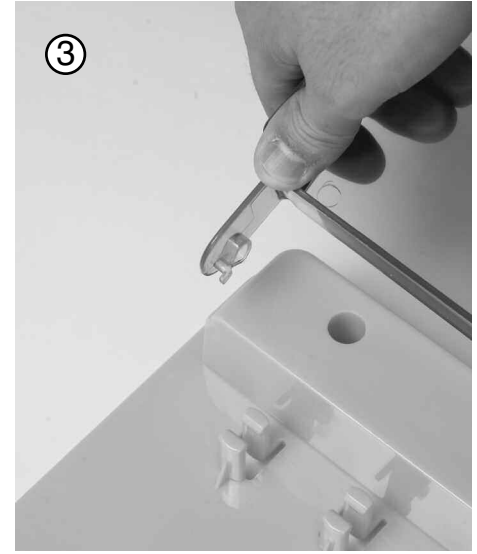
#### Dépose du Couvercle

1. Pivoter le couvercle à la position ouverte.
2. Plier soigneusement une patte de la charnière jusqu'à ce qu'elle se libère de la base.
3. Retirer le couvercle

#### Remise en place du couvercle

1. Placer le couvercle à la position ouverte.
2. Insérer les pattes de charnière.
3. Abaisser le couvercle.

**Avertissement! Ne pas essayer de retirer le couvercle lorsqu'il est en position fermée.**



#### Para quitar la cubierta

1. Gire la cubierta a la posición abierta.
2. Apalanque suavemente una lengüeta de bisagra hasta que se suelte de la base.
3. Desmonte la cubierta

#### Para volver a instalar la cubierta

1. Ponga la cubierta en la posición abierta.
2. Inserte las lengüetas de las bisagras.
3. Baje la cubierta.

**¡Advertencia! No intente quitar la cubierta en la posición cerrada.**

## Installation • Instalación

Mount station to wall using four (4) #6 screws (not included). Be sure screw is long enough to ensure station is mounted solidly to wall.

Fixez la station au mur en utilisant quatre (4) vis no.6 (vis non fournies). Veillez bien à ce que les vis soient assez longues pour fixer la station solidement au mur.

Monte la estación en la pared usando cuatro (4) tornillos #6 (No incluidos). Asegúrese de que los tornillos sean lo suficientemente largos para que la estación quede sólidamente montada en la pared.

## Notes • Notas

Master Lock recommends combination lock model numbers 1500 and 175 to secure lockout station contents.

Master Lock recommande des cadenas à combinaison portant un numéro de modèle 1500 et 175 pour sécuriser le contenu de la station de verrouillage.

Master Lock recomienda los modelos de cerrojo con combinación de los números 1500 y 175 para asegurar el contenido de la estación de bloqueo.