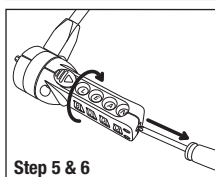
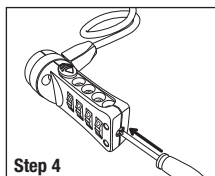
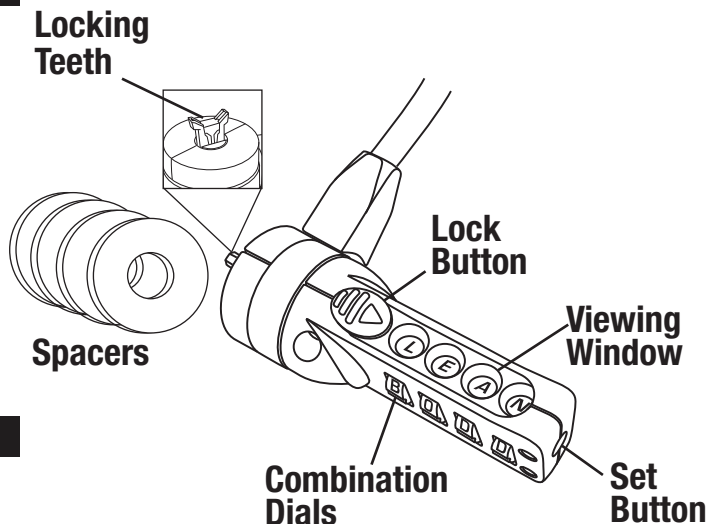


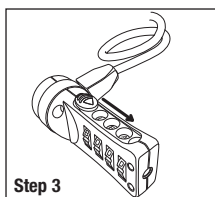
SETTING THE COMBINATION



1. Locate the combination dials and viewing window on the lock.
2. Rotate the dials to the current combination. If the product is new, lock is preset to initially open at L-O-C-K. The combination will appear in the window.
3. Locate the set button.
4. Using a tool (pen, screwdriver or similar object), **FIRMLY PUSH THE SET BUTTON IN AND HOLD IT IN PLACE.**
5. Move the dials to the desired combination.
IMPORTANT: If while moving the dials, the set button becomes disengaged, stop and look at the dials. Note the combination. To continue setting a new combination, repeat steps 4-6.
6. Release the set button. Record and save your new combination at masterlockvault.com.

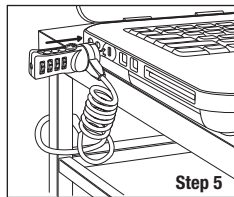
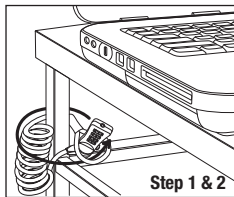


TESTING THE COMBINATION



- Before attaching the lock to your device:
1. Scramble the combination dials to conceal your combination.
 2. Return to the combination you set.
 3. Check that the lock button slides to the right.

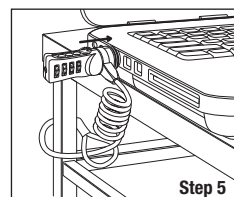
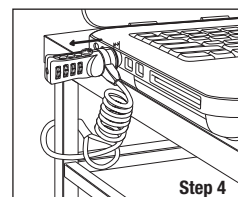
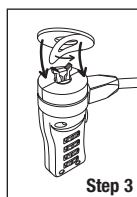
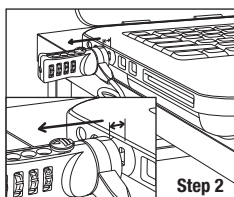
SECURING THE LOCK TO ELECTRONIC DEVICE



1. Take the looped end of the cable and wrap it around a stationary object.
2. Feed the lock through the looped end of the cable.
3. Rotate the dials to the current combination. The combination will appear in the window.
4. Slide and hold the lock button to the right to align the locking teeth.
5. Insert the lock into your device's lock slot. Listen for a slight click.
6. Release the lock button and scramble the combination dials to lock and conceal your combination.

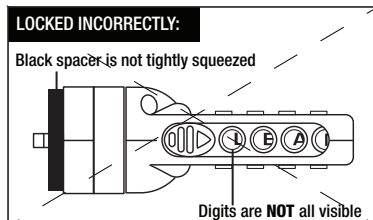
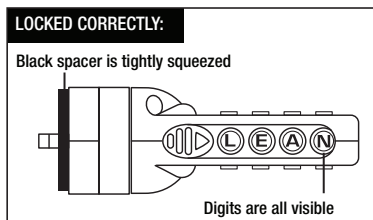
Note: Due to variation in the size of lock slots on various devices, you may find that there is a gap between the lock and the device. The supplied spacers are included to provide a custom fit and added security.

USING THE SPACERS

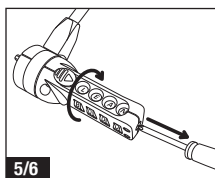
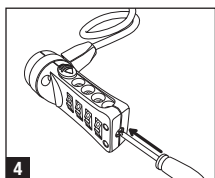


1. Insert the lock into your device's lock slot (see step 4 in "Securing the Lock to Electronic Device" section above). Release lock button.
2. Pull the lock away from the electronic device and check if there is a gap.
3. If so, remove lock from electronic device and add spacer. To add a spacer, remove the spacer backing and adhere onto the lock.
4. Repeat steps 1 & 2. If there is still a gap present, add additional spacer(s) on top of the first.
5. Insert and push the lock firmly into your device's lock slot to compress the spacers and have a tight fit. Listen for a slight click.

CONFIRMING THE LOCK IS SECURE

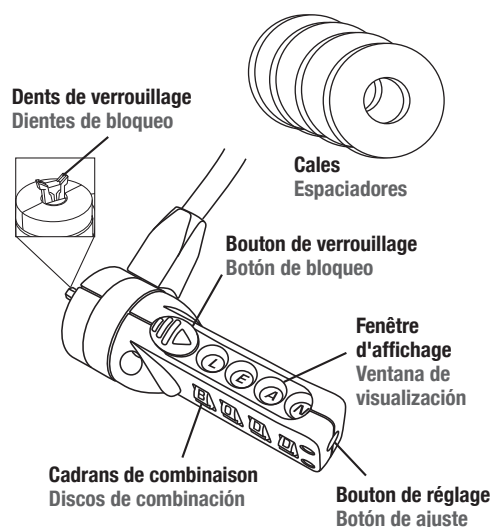


RÉGLAGE DE LA COMBINAISON ESTABLECER LA COMBINACIÓN



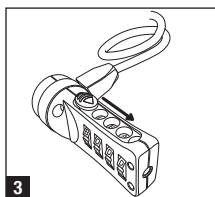
1. Trouvez les cadrans de combinaison et la fenêtre d'affichage sur le verrou.
2. Tournez les cadrans à la combinaison actuelle. Si le produit est neuf, le verrou est pré-réglé pour une ouverture initiale à L-O-C-K. La combinaison apparaîtra dans la fenêtre.
3. Trouvez le bouton de réglage.
4. Utilisez un outil (stylo, tournevis ou objet semblable), PUSSEZ FERMEMENT LE BOUTON DE RÉGLAGE ET GARDEZ-LE EN PLACE.
5. Déplacez les cadrans à la combinaison voulue. IMPORTANT : Si en déplaçant les cadrans, le bouton de réglage se désengage, arrêtez et regardez les cadrans. Note la combinaison. Pour continuer à régler une nouvelle combinaison, répétez les étapes 4 à 6.
6. Dégagez le bouton de réglage. Enregistrez et sauvegardez votre nouvelle combinaison à masterlockvault.com.

1. Localice los discos de combinación y la ventana de visualización en el bloqueo.
2. Gire los discos a la actual combinación. Si el producto es nuevo, el bloqueo está configurado para abrir inicialmente en L-O-C-K. La combinación aparecerá en la ventana.
4. Utilizando una herramienta (bolígrafo, destornillador u objeto similar), PRESIONE FIRMEMENTE EL BOTÓN DE AJUSTE Y MANTÉNGALO EN SU LUGAR.
5. Mueva los discos a la combinación deseada. IMPORTANTE: Si mientras mueve los discos, el botón de ajuste se libera, deténgase y mire los discos. Note la combinación. Para seguir estableciendo una nueva combinación, repita los pasos 4-6.
6. Suelte el botón de ajuste. Registre y guarde su nueva combinación en masterlockvault.com.



TEST DE LA COMBINAISON

COMPROBAR LA COMBINACIÓN



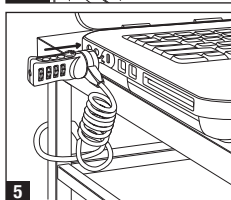
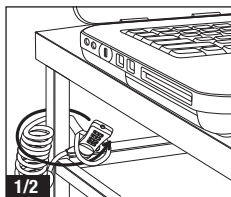
- Avant d'installer le verrou à votre appareil :
1. Brouillez les cadrans de la combinaison pour cacher votre combinaison.
 2. Revenez à la combinaison que vous avez établie.
 3. Vérifiez que le bouton de verrouillage glisse vers la droite.

Antes de fijar el bloqueo en su dispositivo:

1. Desordene los discos de combinación para ocultar su combinación.
2. Vuelva a la combinación que ha establecido.
3. Verifique que el botón de bloqueo se deslice hacia la derecha.

INSTALLATION DU VERROU À L'APPAREIL ÉLECTRONIQUE

FIJAR EL BLOQUEO EN EL DISPOSITIVO ELECTRÓNICO



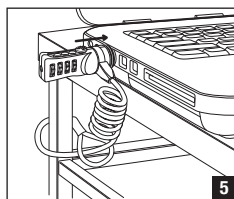
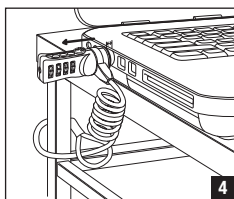
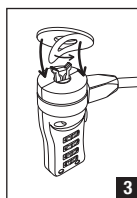
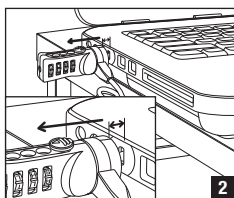
1. Prenez l'extrémité bouclée du câble et enroulez-le autour de l'objet fixe.
2. Entrez le verrou par l'extrémité bouclée du câble.
3. Tournez les cadrans à la combinaison actuelle. La combinaison apparaîtra dans la fenêtre.
4. Glissez et gardez le bouton de verrouillage à droite pour aligner les dents de verrouillage.
5. Insérez le verrou dans la fente de verrouillage de votre appareil. Écoutez et vous entendrez un léger déclic.
6. Dégagez le bouton de verrouillage et brouillez les cadrans de la combinaison pour verrouiller et cacher votre combinaison.

Remarque : à cause des variations de taille des fentes de verrouillage de divers appareils, vous découvrirez peut-être un écart entre le verrou et l'appareil. Les cales fournies sont incluses pour offrir un ajustement personnalisé et un autre élément de sécurité.

1. Tome el extremo en bucle del cable y envuélvalo alrededor de un objeto fijo.
2. Inserte el bloqueo a través del extremo en bucle del cable.
3. Gire los discos a la actual combinación. La combinación aparecerá en la ventana.
4. Deslice y mantenga el botón de bloqueo hacia la derecha para alinear los dientes de bloqueo.
5. Introduzca el bloqueo en la ranura de bloqueo de su dispositivo. Escuche un ligero clic.
6. Suelte el botón de bloqueo y desordene los discos de combinación para bloquear y ocultar su combinación.

Nota: Debido a la variación en el tamaño de las ranuras de bloqueo en varios dispositivos, es posible que exista un espacio entre el bloqueo y el dispositivo. Se han incluido los espaciadores suministrados para proporcionar un ajuste personalizado y una mayor seguridad.

UTILISER LES CALES UTILIZAR LOS ESPACIADORES



1. Insérez le verrou dans la fente de verrouillage de votre appareil (reportez-vous à l'étape 4 de la section « Installation du verrou à l'appareil électronique » plus haut). Dégagez le bouton de verrouillage.
2. Tirez et éloignez le verrou de l'appareil électronique et vérifiez s'il y a un écart.
3. S'il y en a un, retirez le verrou de l'appareil électronique et ajoutez une cale. Pour ajouter une cale, retirez l'endos de la cale et collez au verrou.
4. Répétez les étapes 1 à 2. Si il y a encore un écart, ajoutez une/des cale(s) au dessus de la première.
5. Insérez et poussez le verrou fermement dans votre fente de verrou de l'appareil pour comprimer les cales et avoir un ajustement serré. Écoutez et vous entendrez un léger déclic.

1. Introduzca el bloqueo en la ranura de bloqueo de su dispositivo (ver paso 4 en la sección anterior "Fijar el bloqueo en el dispositivo electrónico"). Suelte el botón de bloqueo.
2. Saque el bloqueo del dispositivo electrónico y verifique si hay un espacio.
3. Si es así, retire el bloqueo del dispositivo electrónico y coloque el espaciador. Para colocar un espaciador, retire la tira protectora del espaciador y adhiéralo al bloqueo.
4. Repita los pasos 1 y 2. Si todavía existe un espacio, agregue espaciador(es) adicional(es) sobre el primero.
5. Inserte y presione el bloqueo firmemente en la ranura de bloqueo de su dispositivo para comprimir los espaciadores y tener un ajuste perfecto. Escuche un ligero clic.

CONFIRMER QUE LE VERROU EST BIEN SÉCURITÉ CONFIRMAR QUE EL BLOQUEO ESTÉ FIJO

VERROUILLÉ CORRECTEMENT : CORRECTAMENTE ASEGUADO:

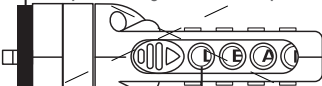
La cale noire est bien pressée
El espaciador negro está bien apretado



Les chiffres sont tous visibles
Todos los dígitos son visibles

VERROUILLÉ INCORRECTEMENT : MAL ASEGUADO:

La cale noire n'est pas pressée serrée
El espaciador negro no está bien apretado



Les chiffres NE sont PAS tous visibles
Todos los dígitos NO son visibles