

SET YOUR OWN COMBINATION LOCK

This lock is preset to open at P-L-A-Y. **To reset the combination:**

1. Adjust dials so the preset factory combination of P-L-A-Y appears clearly in the "windows".
2. Pull shackle straight up and rotate it 90° counter clockwise so the notch on the shackle aligns with the notch in the lock body.
3. Firmly press shackle down into the body of the lock and rotate it counter clockwise an additional 90°. The shackle should be pushed securely inside the body of the lock so it will not come out.
4. Set the 4 dials to any combination you choose. Make sure each letter appears clearly in the window.
5. Rotate the shackle 90° clockwise, then lift and rotate it an additional 90° and insert it into the shackle collar. Scramble the dials. The lock is now ready to be used with your new combination. Store your combination at masterlockvault.com. To change the combination again, repeat steps 1 – 5.

CADENAS À COMBINAISON INTERCHANGEABLE

Ce cadenas est prérégulé pour s'ouvrir à P-L-A-Y. **Pour en régler la combinaison :**

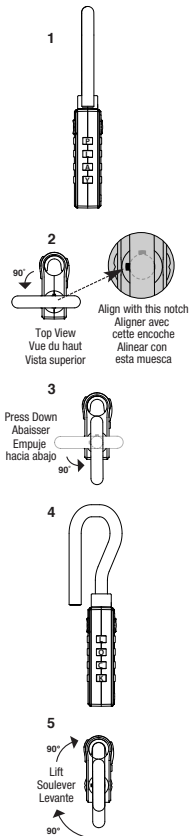
1. Réglez les cadrans de façon à ce que la combinaison P-L-A-Y prérégulée en usine apparaisse clairement dans les "fenêtres".
2. Tirez l'arceau vers le haut et tournez-le à 90° dans le sens inverse des aiguilles d'une montre de façon à ce que l'encoche sur l'arceau soit alignée avec l'encoche dans le corps du cadenas.
3. Appuyez fermement sur l'arceau pour le faire entrer dans le corps du cadenas et tournez-le de 90° supplémentaires dans le sens inverse des aiguilles d'une montre. L'arceau doit être bien enfoncé dans le corps du cadenas de manière à ne pas en sortir.
4. Réglez les 4 cadrans sur une combinaison que vous avez choisie. Faites en sorte que chaque lettre apparaisse clairement dans la fenêtre.
5. Tournez l'arceau de 90° dans le sens des aiguilles d'une montre, puis soulevez et tournez d'un 90° supplémentaire en insérant dans le col de l'arceau. Mélangez les cadrans. Le cadenas est maintenant prêt à être utilisé avec votre nouvelle combinaison. Entrez votre combinaison au masterlockvault.com. Pour changer à nouveau la combinaison, répétez les étapes 1-5.

CANDADO DE COMBINACIÓN PERSONALIZADA

Estas candados están configuradas de fábrica para abrir con la combinación P-L-A-Y.

Para reconfigurar la combinación:

1. Ajuste los diales de manera que la combinación P-L-A-Y desde la fábrica aparezca claramente en las "ventanillas".
2. Jale el gancho directamente hacia arriba y gire 90° en sentido contrario de las manecillas del reloj de manera que la muesca en el candado se alinee con la muesca en el cuerpo del candado.
3. Presione firmemente el gancho hacia abajo dentro del cuerpo del candado y gire en sentido contrario de las manecillas del reloj otros 90°. El gancho se debe empujar firmemente al interior del cuerpo del candado de manera que no salga.
4. Configure los 4 diales en cualquier combinación que escoja. Verifique que cada letra aparezca claramente en la ventanilla.
5. Rote el gancho 90° en el sentido de las manecillas del reloj, luego levántelo y rótelos otros 90° e insértelo en el collar del gancho. Gire al azar los diales. El candado ya está listo para ser usado con su nueva combinación. Almacene su combinación en masterlockvault.com. Para cambiar la combinación de nuevo, repita los pasos 1 – 5.



Choose from these possible combinations or create your own:

Choisissez l'une de ces combinaisons ou créez la vôtre :

Elija de estas posibles combinaciones o cree la suya propia:

WORDS MOTS PALABRAS

BALD	BORN	DOCK	LEAN	MART	MOTH	PAST	PORE	RISK	SURE
BALL	BRAN	DONE	LEEK	MASH	MUCH	PATH	PORK	SACK	TACK
BANK	BRAT	NOTE	LENT	MASK	MULE	PATS	PORT	SALE	TACT
BARE	BUCK	DOTS	LESS	MASS	MUSE	PEAK	POSE	SALT	TALK
BARK	BUDS	DUCK	LIAR	MAST	MUSH	PEAR	POSH	SANE	TALL
BARN	BULK	DUDE	LICK	MATE	MUSK	PECK	POST	SAND	TANK
BASE	BULL	DUET	LIES	MATH	MUTE	PEEK	POTS	SANK	TASK
BASH	BUNK	DULL	LINE	MEAL	MUTT	PEER	PRAY	SASS	TEAR
BATH	BUNS	DUNE	LINK	MEAN	MYTH	PELT	PREY	SEAL	TEEN
BATS	BURN	DUNK	LINT	MEAT	NEAT	PENS	PUCK	SEEK	TENT
BEAD	BURR	JARS	LION	MELD	NECK	PERK	PUNS	SHED	TEST
BEAK	BURY	JEST	LOAN	MELT	NEED	PEST	PUNT	SHOT	TICK
BEAN	BUSH	JETS	LOCK	MEND	NEST	PETS	PURE	SICK	TILE
BEAR	BYTE	JILT	LONE	MESH	NETS	PICK	PUSH	SIDE	TILT
BEER	DADS	JOCK	LOOK	MESS	NICE	PIES	RACE	SILK	TINT
BEET	DARE	JOLT	LORD	MICE	NINE	PILE	RACK	SINK	TINY
BELT	DARK	JUNK	LORE	MILE	NONE	PINE	RANK	SIRS	TIRE
BEND	DART	JUST	LOST	MILK	NOOK	PINK	RANT	SLAY	TOES
BEST	DASH	JUTE	LUCK	MINE	NOON	PINT	RARE	SLED	TOLL
BETS	DATE	LACE	LURE	MINK	NOSE	PITS	RASH	SLOT	TONE
BIRD	DEAR	LACK	LURK	MINT	NOTE	PITY	RATS	SOAR	TONS
BITE	DENT	LADS	LUSH	MIRE	NUNS	PLAN	READ	SOCK	TOOT
BOAT	DIAL	LADY	LUST	MISS	NUTS	PLAY	REAL	SOLD	TOSS
BOLD	DICE	LARD	MACE	MIST	PACE	PLOT	REED	SOLE	TOTE
BOLT	DIET	LARK	MALE	MOAT	PACK	PLOY	REEL	SOOT	TOTS
BOND	DILL	LASH	MALL	MOCK	PACT	PODS	RENT	SORE	TRAY
BONE	DINE	LAST	MALT	MOLE	PARE	POET	REST	STAR	TREK
BOOK	DIRT	LATE	MANE	MONK	PARK	POLE	RIDE	STAY	TROT
BOOT	DISH	LEAD	MARE	MOON	PART	POLL	RINK	SULK	TUCK
BORE	DISK	LEAK	MARS	MORE	PASS	POND	RIOT	SUNK	TURN

NAMES NOMS NOMBRES

BART	BRET	DYAN	JETT	JOSH	LACY	MARY	NILS	SETH	TORY
BERT	BURT	JACK	JOAN	JOSS	LEAH	MATT	NOAH	STAN	TREY
BESS	DICK	JADE	JODY	JUDE	LYLE	MICK	RICH	TATE	TROY
BETH	DION	JANE	JOEL	JUDY	MACK	MORT	RICK	TESS	TYNE
BILL	DIRK	JEAN	JOEY	JULS	MADY	NATE	RYAN	TISH	
BRAD	DORY	JESS	JORY	JUNE	MARK	NICK	SEAN	TONY	