

**Hardware and components included:
Quincaillerie et composants fournis :
Hardware y componentes incluidos:**

Stainless Steel Mounting Bracket (1)
Support de montage en acier inoxydable (1)
Abrazadera de montaje de acero inoxidable (1)



Black Base Plate (1)
Plaque de base noire (1)
Placa base negra (1)



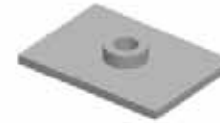
Stainless Steel Bolt Cover Bracket (1)
Support de couverture de boulon en acier inoxydable (1)
Abrazadera cubrepestillo de acero inoxidable (1)



Black Protective Cover (2)
Couvercle protecteur noir (2)
Cubierta protectora negra (2)



Stainless Steel Rectangular Plate (2)
Plaque rectangulaire en acier inoxydable (2)
Placa rectangular de acero inoxidable (2)



Stainless Steel Long Plate (1)
Plaque longue en acier inoxydable (1)
Placa larga de acero inoxidable (1)



M6 x 15mm Bolt (2)
Boulon M6 x 15mm (2)
Perno M6 x 15mm (2)



M6 x 25mm Bolt (2)
Boulon M6 x 25 mm (2)
Perno M6 x 25mm (2)



Lock Pin (1)
Goupille de verrouillage (1)
Pasador inmovilizador (1)



Locking Head (1)
Tête de verrouillage (1)
Cabezal inmovilizador (1)



Before installing:

The TrackLock comes fully assembled in the package. You will need to un-assemble the lock to install on your rail or track. Remove the locking head and pin from the assembled bracket.

Remove the remaining parts in the following order:

- Protective covers
- Stainless Steel bolt cover bracket
- Remove bolts and all the plates from the bottom of the stainless steel bracket

Avant d'effectuer l'installation :

TrackLock est entièrement assemblé dans l'emballage. Vous devrez démonter le verrou pour l'installer sur votre rail ou piste. Retirez la tête de verrouillage et la goupille du support assemblé.

Retirez les autres pièces dans l'ordre suivant :

- Couvercles protecteurs
- Support de couverture de boulon en acier inoxydable
- Retirez les boulons et toutes les plaques du fond du support en acier inoxydable

Antes de instalar:

El TrackLock viene totalmente ensamblado en el paquete. Deberá desactivar el pasador para instalar la guía o banda de rodamiento. Quite el cabezal de bloqueo y el pasador de la abrazadera ensamblada.

Quite las partes restantes en el orden siguiente:

- Cubiertas protectoras
- Abrazadera cubrepestillo de acero inoxidable
- Quite los pernos y todas las placas de la parte inferior de la abrazadera de acero inoxidable

To Install:

If your rail or track is for a Ford, GM,/Chevy, Toyota or Dodge, proceed as follows (you will need the 2 large rectangular plates and the M6 x 25mm bolts):

1. Align the holes on the stainless steel mounting bracket and the black base plate.
2. Align the two large rectangle plates with the holes on the bottom of the black base plate and partially thread each side.
3. After the plates are partially threaded, insert the plates in the track (see top photo A to the right) and slide to the location on the track or rail you want to mount the TrackLock.
4. Tighten both bolts once it is in final location.
5. Place the stainless steel bolt cover bracket over the mounting bracket.
6. Slide black protective covers onto each side.
7. Insert locking pin into the holes on the bracket and attach locking head. Key will need to be in the lock for it to lock.
8. Remove the key and place cover over the keyway (see installed TrackLock in photo B to the right).

If your rail or track is E-Track, proceed as follows (you will need the long plate and the M6 X 15mm bolts):

1. Align the holes on the stainless steel bracket and the black base plate.
2. Align the holes of the long stainless steel plate on the bottom of the black base plate and partially thread one bolt on one side.
3. Drop the unbolted side of the plate into hole of the E-Track (see photo C to the right) and slide over until you can drop the bolted side into hole as well.
4. Thread bolt into other side and tighten both bolts all the way.
5. Follow steps 5 – 8 above.

If your rail or track is TracRac, proceed as follows (you will need the long plate and the M6 X 15mm bolts):

1. Place long plate in the track of the TracRac where you want to mount the TrackLock (see photo D to the right).
2. Align the holes on the stainless steel bracket and the black base plate and place on top of the rail (black base plate will be closest to the rail).
3. Align the brackets with the holes of the long plate inside the rail and bolt the three pieces together.
4. Follow steps 5 – 8 above.

Pour installer :

Si votre rail ou piste est pour un véhicule Ford, GM/Chevy, Toyota ou Dodge, procédez comme suit (vous aurez besoin des deux grandes plaques rectangulaires et des boulons M6 x 25mm) :

1. Alignez les trous sur le support de montage en acier inoxydable et la plaque de base noire.
2. Alignez les deux grandes plaques rectangulaires avec les trous situés au fond de la plaque de base noire et filetez partiellement chaque côté.
3. Lorsque les plaques sont partiellement filetées, insérez les plaques dans la piste (reportez-vous à la photo A à la droite) et glissez-les jusqu'à l'endroit sur la piste ou le rail où vous désirez installer TrackLock.
4. Serrez les deux boulons lorsqu'il se trouve à son emplacement final.
5. Placez le support de couverture de boulon en acier inoxydable sur le support de montage.
6. Glissez les couvercles protecteurs noirs vers l'arrière de chaque côté.
7. Insérez la goupille de verrouillage dans les trous du support et fixez la tête de verrouillage. La clé devra se trouver dans le verrou pour le verrouiller.
8. Retirez la clé et placez le couvercle sur l'entrée de clé (reportez-vous au TrackLock installé dans la photo B à la droite).

Si votre rail ou piste est une piste E-Track, procédez comme suit (vous aurez besoin de la longue plaque et des boulons M6 x 15mm) :

1. Alignez les trous sur le support en acier inoxydable et la plaque de base noire.
2. Alignez les trous de la longue plaque en acier inoxydable sur le fond de la plaque de base noire et filetez partiellement un boulon d'un côté.
3. Laissez tomber le côté non boulonné de la plaque dans le trou du E-Track (reportez-vous à la photo C à la droite) et glissez-le jusqu'à ce que vous puissiez laisser aussi tomber le côté boulonné dans le trou.
4. Filetez le boulon dans l'autre côté et serrez les deux boulons complètement.
5. Suivez les étapes 5 – 8 ci-dessus.

Si votre rail ou piste est une piste TracRac, procédez comme suit (vous aurez besoin de la longue plaque et des boulons M6 x 15mm) :

1. Placez la longue plaque dans la piste du TracRac à l'endroit où vous désirez installer TrackLock (reportez-vous à la photo D à la droite).
2. Alignez les trous du support en acier inoxydable et la plaque de base noire et placez sur le rail (la plaque de base noire sera la plus rapprochée du rail).
3. Alignez les supports avec les trous de la longue plaque à l'intérieur du rail et boulonnez les trois pièces ensemble.
4. Suivez les étapes 5 – 8 ci-dessus.

Para instalar:

Si la guía o banda de rodamiento es para un Ford, GM,/Chevy, Toyota o Dodge, proceda como sigue (necesitará dos placas rectangulares grandes y los pernos M6 x 25mm):

1. Alinee los orificios en la abrazadera de acero inoxidable y la placa de base negra.
2. Alinee las dos placas grandes rectangulares con los orificios en la parte inferior de la placa base negra y enrosque parcialmente cada lado.
3. Una vez que las placas queden parcialmente enroscadas, inserte las placas en la banda de rodamiento (ver la foto A a la derecha) y deslice al lugar sobre la banda o guía donde desee montar el TrackLock.
4. Apriete los pernos una vez que quede en su posición final.
5. Coloque la abrazadera cubrepestillo de acero inoxidable sobre la abrazadera de montaje.
6. Deslice las cubiertas protectoras negras sobre cada lado.
7. Inserte el pasador de bloqueo en los orificios en la abrazadera y fije el cabezal de bloqueo. La llave necesitará estar en la cerradura para que pueda cerrar.
8. Quite la llave y ponga la tapa sobre la ranura (ver el TrackLock instalado en la foto B a la derecha).

Si su guía o banda de rodamiento está en posición E-Track, proceda de la siguiente manera (necesitará la placa larga y los pernos M6 X 15mm):

1. Alinee los orificios en la abrazadera de acero inoxidable y la placa de base negra.
2. Alinee los orificios de la placa de acero inoxidable larga sobre la parte inferior de la placa base negra y enrosque parcialmente un perno sobre un lado.
3. Deje caer la parte que no tenga perno de la placa dentro del orificio del E-Track (ver foto C a la derecha) y deslícela hasta que pueda dejar caer la parte con perno dentro del orificio también.
4. Enrosque el perno dentro de la otra parte y apriete ambos pernos hasta el final.
5. Siga los pasos 5 a 8 anteriores.

Si su guía o banda de rodamiento está en posición TrackRac, proceda de la siguiente manera (necesitará la placa larga y los pernos M6 X 15mm):

1. Coloque la placa larga en la banda de rodamiento del TracRac donde quiera montar el TrackLock (ver foto D a la derecha).
2. Alinee los orificios sobre la abrazadera de acero inoxidable y la placa de base negra, y póngala sobre la parte superior de la guía (la placa de base negra quedará más cerca de la guía).
3. Alinee las abrazaderas con los orificios de la placa larga dentro de la guía y atornille las tres piezas juntas.
4. Siga los pasos 5 a 8 anteriores.

