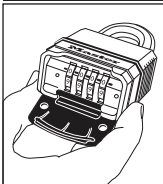


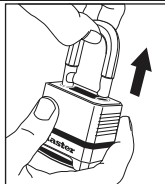
Master Lock

Preset Combination:
Combinación preconfigurada:

TO OPEN FOR THE FIRST TIME

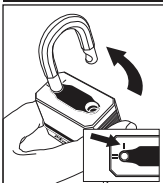


1. Enter the preset combination located at the top of this sheet.

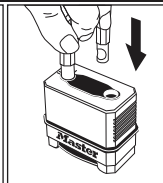


2. Pull shackle open.

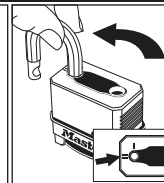
TO SET YOUR OWN COMBINATION



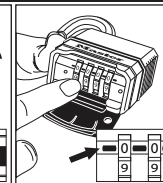
1. OPEN lock and TURN shackle 90° to position I.



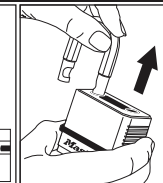
2. PUSH shackle in to lock until it "clicks."



3. TURN shackle another 90° to position II.



4. SET dials at black indicator line to desired combination.



5. PULL shackle UP. VERIFY dials remained set to your combination before locking. Lock is now set to new combination.

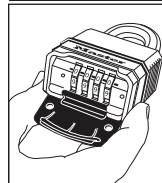
TO LOCK: Close the shackle and SCRAMBLE THE DIALS.
TO REOPEN: DIAL your combination and PULL shackle.

TO USE IN LOW LIGHT CONDITIONS

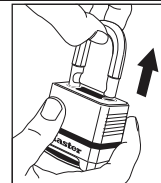
NEW blind dial feature: Rotate dials up until they stop at zero. Next, slowly rotate each dial down while counting the clicks as you dial your combination. Ideal for low light conditions.

BE SURE TO RECORD YOUR COMBO AT: www.masterlockvault.com

PARA ABRIR POR PRIMERA VEZ

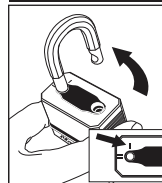


1. Ingrese la combinación preconfigurada que aparece en la parte superior de esta hoja.

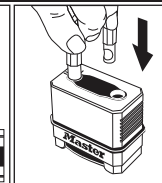


2. Jale el gancho para abrirlo.

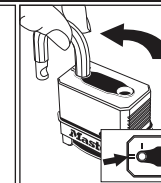
PARA CONFIGURAR SU PROPIA COMBINACIÓN



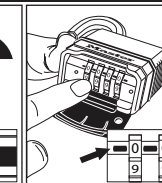
1. ABRA el candado y GIRE el gancho 90° hasta la posición I.



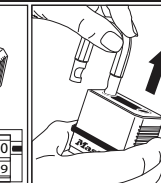
2. EMPUJE el gancho hacia dentro hasta que haga "clic."



3. GIRE el gancho otros 90° hasta la posición II.



4. CONFIGURE los discos en la línea indicadora color negro hasta la combinación deseada.



5. JALE el gancho hacia ARRIBA. VERIFIQUE que los discos hayan permanecido sin moverse de la combinación que configuró antes de cerrar con seguro. El candado ya está configurado con la nueva combinación.

PARA CERRAR: Cierre el gancho y GIRE LOS DISCOS EN FORMA ALEATORIA.
PARA VOLVER A ABRIR: Ingrese su combinación en los DISCOS y JALE el gancho.

PARA USAR EN CONDICIONES DE POCA ILUMINACIÓN

NUEVA característica de discado a ciegas: Gire los discos hacia arriba hasta que se detengan en el cero. Después, gire lentamente cada disco hacia abajo mientras cuenta los clics conforme ingresa su combinación con los discos. Ideal para condiciones de baja iluminación.

ASEGÚRESE DE REGISTRAR SU PAQUETE COMBINADO EN: www.masterlockvault.com

©2011 Master Lock Company LLC Milwaukee, Wisconsin 53210 U.S.A. www.masterlock.com
Made to exclusive Master Lock specifications in China.
Hecho según las especificaciones exclusivas de Master Lock en China.
Marcas Registradas