



*El kit 736EURD es la solución perfecta para proteger puertas correderas laterales y puertas dobles traseras de las furgonetas*

### **EQUIPE SU FLOTA CON LAS SOLUCIONES ÚNICAS DE MASTER LOCK**

El kit 736, diseñado para proteger las puertas traseras y laterales de furgonetas y camiones, combina materiales de alta seguridad con un uso sencillo para ofrecer mejor seguridad.

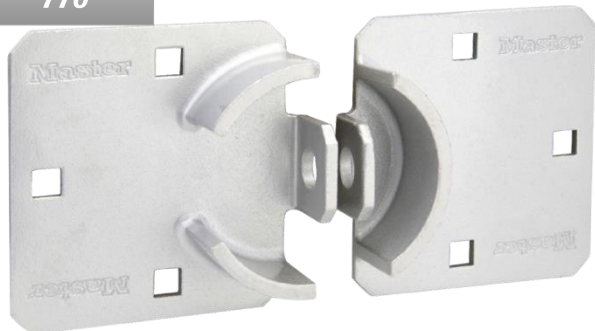


*Conjunto de aldaba N.º 770 y portacandado N.º 6271*

## PROTEJA EL CONTENIDO DE SUS FURGONETAS Y CAMIONES

Las empresas de camiones desempeñan un papel clave en la prevención de robos, y Master Lock puede ayudarle con el kit 736 de portacandado y candado.

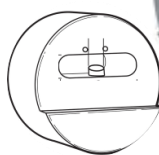
770



- Portacandado de acero de alta seguridad y 230 mm de longitud que protege el contenido de su transporte
- Diseñado para adaptarse al candado n.º 6271 con arco oculto.

6271

Candado  
Vista trasera



**Master  
HIGH  
SECURITY**

- Arco oculto de aleación de boro y 10 mm de diámetro resistente a los ataques con fuerza
- Cuerpo de fundición de zinc reforzado y 73 mm de anchura que oculta el arco y resiste al uso de palancas y al corte
- El cilindro de 6 pines modificable ofrece una elevada resistencia a las ganzúas

**Master  
PREMIUM  
SECURITY**

**AMERICAN  
LOCK**

Mejore su solución de candados con el candado de seguridad óptima: A2010

Ideal para puertas dobles: A801

El portacandado 770 se adapta al candado con arco oculto

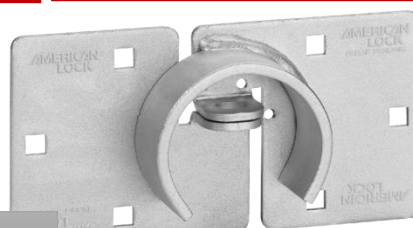
**American Lock A2010**



A2010

- Candado con arco oculto de 6 pines, modificable, de acero sólido y 72 mm con arco de 10 mm

A801



El candado con arco oculto 6271 se adapta a la aldaba **American Lock A801**

- Portacandado de acero de 220 mm de longitud para ofrecer máxima resistencia y durabilidad

## OPCIONES DISPONIBLES

	Incluido	Llave diferente	Llaves iguales	Empaquetado	Cantidad de la caja de presentación
736EURD	1 x 6271 / 1 x 770	x		Blíster	4
736KADPFHC	1 x 6271 / 1 x 770		x	Blíster	4
A800LHC	1 x A2010 / 1 x A800	x		Caja de cartón	6
A800LHCKA	1 x A2010 / 1 x A800		x	Caja de cartón	6

