



*Le 736EURD est l'une des seules solutions existantes sur le marché à pouvoir sécuriser à la fois les portes latérales coulissantes et les portes arrières d'un véhicule!*

**EQUIPEZ VOTRE FLOTTE  
AVEC LES SOLUTIONS  
UNIQUES MASTER LOCK**

Conçu pour sécuriser les portes latérales et arrières des vans et des camions, le 736 allie matériaux de qualité et simplicité d'utilisation pour plus de sécurité.

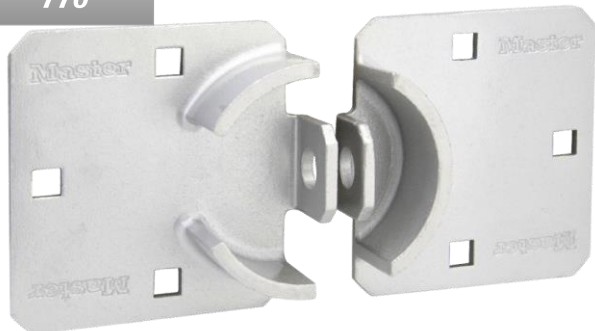


*Pack = Morailon 770 + Cadenas 6271*

## PROTEGE LE CONTENU DE VOTRE FLOTTE CONTRE LE VOL

Les entreprises jouent un rôle important dans la prévention contre le vol et pour la sécurité des chauffeurs. Master Lock offre une solution adaptée: le pack cadenas et moraillon 736

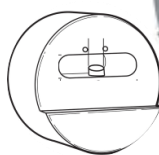
770



- Moraillon de 230 mm en acier trempé zingué à usage intensif.
- Conçu pour être utilisé avec le cadenas à anse cachée n° 6271

6271

Vu arrière du cadenas



Master  
HAUTE  
SÉCURITÉ

- Anse en alliage de bore de 10 mm de diamètre résistante à la coupe
- Corps moulé sous pression de 73 mm de largeur
- Cylindre haute sécurité interchangeable à 6 goupilles résistant au crochetage

Master  
SÉCURITÉ  
PREMIUM

AMERICAN LOCK

Boostez votre solution de verrouillage avec le cadenas Premium : A2010

Idéal pour sécuriser les portes arrière du véhicule : A801

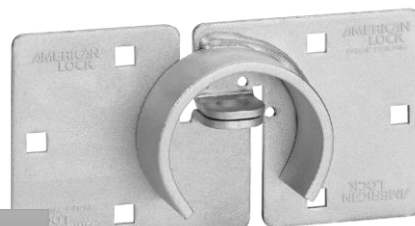
Le moraillon 770 convient au cadenas à anse cachée American Lock A2010



A2010

Le cadenas à anse cachée 6271 est adapté au moraillon American Lock A801

A801



- Moraillon de 222 mm pour cadenas à anse cachée pour une sécurité maximale

## OPTIONS DISPONIBLES

	Inclus	Clé Différente	S'ouvrant	Packaging	Quantité par Boîte
736EURD	1 x 6271 / 1 x 770	x		Blister	4
736KADPFHC	1 x 6271 / 1 x 770		x	Blister	4
A800LHC	1 x A2010 / 1 x A800	x		Boîte Carton	6
A800LHCKA	1 x A2010 / 1 x A800		x	Boîte Carton	6

