



Formato L

Cassaforte di sicurezza a combinazione digitale



**IN CASO DI INCENDIO,
MASTER LOCK
SOSTITUISCE IL TUO
PRODOTTO IGNIFUGO**

La cassaforte di sicurezza a combinazione elettronica Master Lock formato grande è progettata per proteggere gli oggetti più preziosi (gioielli, denaro, apparecchi elettronici, documenti cartacei in formato A4, supporti multimediali e ricordi di famiglia) contro

l'**incendio**, le **inondazioni** e il **furto**. I 3 grandi perni mobili in acciaio (60% più grandi della media delle casseforti tradizionali) e la cerniera resistente allo strappo conferiscono alla cassaforte una grande robustezza.

PROTEGGE I TUOI BENI



DENARO



GIOIELLI



OGGETTI
DA COLLEZIONE



PASSAPORTO



LIBRETTO
DEGLI ASSEGNI



FOTO



PICCOLI
APPARECCHI
ELETTRONICI



TABLET



CHIAVI USB



DOCUMENTI
IMPORTANTI
FORMATO A4

CONTRO



FURTO







INCENDIO

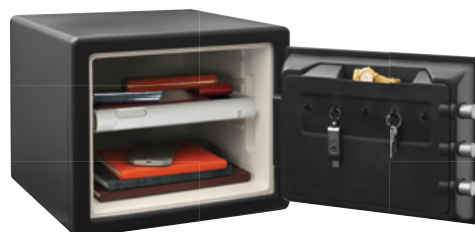


INONDAZIONI

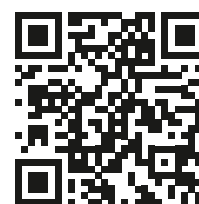


Specifiche prodotto

Codice	LFW082FTC
Descrizione	Cassaforte di sicurezza a combinazione digitale - ignifuga e resistente all'acqua - Formato L
 Protezione contro il furto	3 perni mobili in acciaio 2,5 cm di diametro e una cerniera resistente allo strappo per una protezione superiore contro le aggressioni
 Protezione contro l'incendio	Cassaforte ignifuga omologata UL/ETL per 60 minuti di resistenza al fuoco a una temperatura di 927°C. Protegge documentazione cartacea e supporti multimediali (CD, chiave USB...) in caso di incendio.
 Protezione contro le inondazioni	Omologata ETL per l'immersione in 12 cm d'acqua per 24 ore. Garantisce la protezione di documenti e oggetti di valore contro il rischio di inondazioni.
 Sistema di chiusura	Combinazione elettronica programmabile con tastierino retroilluminato: 2 codici programmabili + 1 codice di fabbrica (non modificabile)
Caratteristiche	<ul style="list-style-type: none">• Illuminazione interna, ripiano posizionabile e sportello portaoggetti (ganci per le chiavi e scomparti)• Kit di fissaggio incluso
Struttura	Struttura in acciaio con protezione brevettata resistente al fuoco e all'acqua
Colore	Nero
Dimensioni	Esterno (H x L x P): 34,8 cm x 41,5 cm x 49,1 cm Interno (H x L x P) : 24,4 cm x 31,9 cm x 29,2 cm Spessore della porta: 91,4 mm Spessore del corpo: 40,6 mm
Capacità / Peso lordo	22,79 litri / 35,7 kg
Pile	Funziona con 4 pile alcaline LR03 1,5 V AAA (non incluse)



Maggiori informazioni e immagini dei nostri prodotti disponibili su www.masterlock.eu/safes



Una domanda? Contatta il nostro servizio clienti!

Chiamata gratuita da linea fissa:
In Belgio: 0800-7-9429

In Francia: 0800-90-0766
In Germania: 0800-182-8461

Chiamata da un altro paese:
001-800-828-1438



Assistenza tecnica



Codice di emergenza



Sostituzione chiavi perdute



Dal lunedì al venerdì