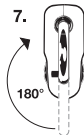
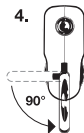
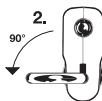


Align Combination Dials Here



SET-YOUR-OWN COMBINATION LOCK

TSA (Transportation Security Administration) screeners are trained to recognize the Travel Sentry red diamond logo. They use a secure system to open, inspect and relock baggage which is locked with a TSA-Accepted lock.

This lock is preset to open at P-L-A-Y.

To reset the combination:

1. Adjust dials so P-L-A-Y shows inside the windows on the side of the lock.
2. Pull the shackle straight up and rotate it 90° counter clockwise so notch on shackle is aligned with notch in lock body.
3. Firmly press shackle down into the body of the lock as far as it will go.
4. Turn the shackle an additional 90° counter clockwise and hold.
5. Set the dials to your own combination and record your combination.
(Suggested combinations on reverse side)
6. Return the shackle 180° clockwise back to the closed position.
7. To reset the combination again, repeat steps 2 – 6.

CADENAS À COMBINAISON INTERCHANGEABLE

Les détecteurs de la TSA (Transportation Security Administration) sont formés pour reconnaître le logo à losange rouge de Travel Sentry. Ils utilisent un système sûr pour ouvrir, inspecter et reverrouiller les bagages verrouillés à l'aide d'un cadenas accepté par la TSA.

Ce cadenas est préréglé pour s'ouvrir à P-L-A-Y.

Pour en régler la combinaison:

1. Ajustez les cadrans pour que P-L-A-Y apparaisse à l'intérieur de la fenêtres sur le côté du cadenas.
2. Tirer l'arceau vers le haut et tourner de 90° dans le sens contraire des aiguilles d'une montre pour que l'encoche de l'arceau s'aligne avec l'encoche dans le corps du cadenas.
3. Pressez fermement sur l'arceau pour qu'il entre dans le cadenas aussi bas que possible.
4. Tournez l'arceau dans le sens contraire des aiguilles d'une montre de 90° et tenez-le.
5. Réglez les cadrans selon votre propre combinaison et enregistrez-la.
(Suggestions de combinaisons au verso)
6. Retournez l'arceau dans le sens des aiguilles de 180° pour revenir à la position fermée.
7. Pour régler la combinaison à nouveau, répétez les étapes 2 à 6.

CANDADO DE COMBINACIÓN PERSONALIZADA

Los inspectores de la Administración para la Seguridad en el Transporte, (TSA, del inglés Transportation Security Administration) están capacitados para reconocer el logotipo del diamante rojo Travel Sentry. Estos utilizan un sistema seguro para abrir, inspeccionar y volver a cerrar el equipaje asegurado con candados aprobadas por la TSA.

Estos candados están configuradas de fábrica para abrir con la combinación P-L-A-Y.

Para reconfigurar la combinación:

1. Ajuste los indicadores de manera que los tres ceros P-L-A-Y queden alineados dentro de la ventanillas que está en un lado de la cerradura.
2. Jale el gancho en línea recta y gírelo a 90° en el sentido contrario a las agujas del reloj, de este modo se alineará la muesca en el gancho con la muesca en el cuerpo del candado.
3. Presione firmemente el gancho hacia dentro del cuerpo del candado hasta que tope.
4. Gire el gancho 90° en sentido contrario de las agujas del reloj y manténgalo en esta posición.
5. Establezca su combinación personal con los indicadores y anótela.
(Al reverso se muestran las combinaciones sugeridas)
6. Regrese el gancho 180° en sentido de las agujas del reloj hasta la posición de cierre.
7. Para configurar nuevamente la combinación, repita los pasos 2 a 6.

©2009 Master Lock Company Milwaukee, Wisconsin U.S.A. www.masterlock.com

Made to exclusive Master Lock specifications in China

Fabriqu  selon les sp cifications exclusives de Master Lock en Chine

Hecho seg n las especificaciones exclusivas de Master Lock en China

Marcas Registradas

**Master
Lock**

108594

Choose from these possible combinations or create your own:

Choisissez l'une de ces combinaisons ou créez la vôtre:

Elija de estas posibles combinaciones o cree la suya propia:

WORDS MOTS PALABRAS

BALD	BORN	DOCK	LEAN	MART	MOTH	PAST	PORE	RISK	SURE
BALL	BRAN	DONE	LEEK	MASH	MUCH	PATH	PORK	SACK	TACK
BANK	BRAT	DOTE	LENT	MASK	MULE	PATS	PORT	SALE	TACT
BARE	BUCK	DOTS	LESS	MASS	MUSE	PEAK	POSE	SALT	TALK
BARK	BUDS	DUCK	LIAR	MAST	MUSH	PEAR	POSH	SANE	TALL
BARN	BULK	DUDE	LICK	MATE	MUSK	PECK	POST	SAND	TANK
BASE	BULL	DUET	LIES	MATH	MUTE	PEEK	POTS	SANK	TASK
BASH	BUNK	DULL	LINE	MEAL	MUTT	PEER	PRAY	SASS	TEAR
BATH	BUNS	DUNE	LINK	MEAN	MYTH	PELT	PREY	SEAL	TEEN
BATS	BURN	DUNK	LINT	MEAT	NEAT	PENS	PUCK	SEEK	TENT
BEAD	BURR	JARS	LION	MELD	NECK	PERK	PUNS	SHED	TEST
BEAK	BURY	JEST	LOAN	MELT	NEED	PEST	PUNT	SHOT	TICK
BEAN	BUSH	JETS	LOCK	MEND	NEST	PETS	PURE	SICK	TILE
BEAR	BYTE	JILT	LONE	MESH	NETS	PICK	PUSH	SIDE	TILT
BEER	DADS	JOCK	LOOK	MESS	NICE	PIES	RACE	SILK	TINT
BEET	DARE	JOLT	LORD	MICE	NINE	PILE	RACK	SINK	TINY
BELT	DARK	JUNK	LORE	MILE	NONE	PINE	RANK	SIRS	TIRE
BEND	DART	JUST	LOST	MILK	NOOK	PINK	RANT	SLAY	TOES
BEST	DASH	JUTE	LUCK	MINE	NOON	PINT	RARE	SLED	TOLL
BETS	DATE	LACE	LURE	MINK	NOSE	PITS	RASH	SLOT	TOKE
BIRD	DEAR	LACK	LURK	MINT	NOTE	PITY	RATS	SOAR	TONS
BITE	DENT	LADS	LUSH	MIRE	NUNS	PLAN	READ	SOCK	TOOT
BOAT	DIAL	LADY	LUST	MISS	NUTS	PLAY	REAL	SOLD	TOSS
BOLD	DICE	LARD	MACE	MIST	PACE	PLOT	REED	SOLE	TOTE
BOLT	DIET	LARK	MALE	MOAT	PACK	PLOY	REEL	SOOT	TOTS
BOND	DILL	LASH	MALL	MOCK	PACT	PODS	RENT	SORE	TRAY
BONE	DINE	LAST	MALT	MOLE	PARE	POET	REST	STAR	TREK
BOOK	DIRT	LATE	MANE	MONK	PARK	POLE	RIDE	STAY	TROT
BOOT	DISH	LEAD	MARE	MOON	PART	POLL	RINK	SULK	TUCK
BORE	DISK	LEAK	MARS	MORE	PASS	POND	RIOT	SUNK	TURN

NAMES NOMS NOMBRES

BART	BRET	DYAN	JETT	JOSH	LACY	MARY	NILS	SETH	TORY
BERT	BURT	JACK	JOAN	JOSS	LEAH	MATT	NOAH	STAN	TREY
BESS	DICK	JADE	JODY	JUDE	LYLE	MICK	RICH	TATE	TROY
BETH	DION	JANE	JOEL	JUDY	MACK	MORT	RICK	TESS	TYNE
BILL	DIRK	JEAN	JOEY	JULS	MADY	NATE	RYAN	TISH	
BRAD	DORY	JESS	JORY	JUNE	MARK	NICK	SEAN	TONY	