



Modell-Nr. 1653

Integriertes Kombinationsschloss für Spinde mit 1-Punkt-Verriegelung - Anschlag links

Geeignet für:



Schule, Mitarbeiter und Wellness-Club

Übersicht & Funktionen

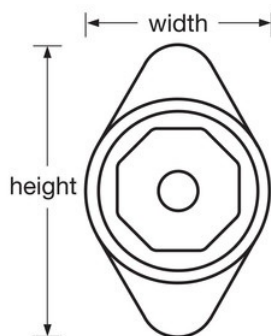
Produktmerkmale

- Für Standardschließächer mit horizontaler 1-Punkt-Verriegelung und Linksanschlag
- NEU Zum Patent angemeldeter knopfloser Kombinationsänderungsprozess für einfache und schnelle Kombinationsänderungen – Längere Nutzungsdauer dank der 5 unterschiedlichen voreingestellten Kombinationen
- NEU: Das achteckige Einstellrad mit großen Zahlen lässt sich bequem greifen (nur Einstellräder aus schwarzem Kunststoff)
- Federbolzenmechanismus für bequeme automatische Verriegelung
- Sichere und einfach einstellbare 3-stellige Kombination
- Endnutzer-Registrierung und Kontrolldiagramme für sichere und einfache Verwaltung
- Customize with optional color metal dials. Rot, Blau, Grün, Violett oder Schwarz. Details siehe Katalog. (Metal and color dials feature the non-slip dial)
- Modell 1651MKADA für ADA-Anwendungen
- Extension kit available for doors with a thickness of 11/16in (17mm) to 3/4in (19mm)

Produktinformationen

The Master Lock No. 1653 features the new button-less combination change process technology, along with a new, stylish octagonal dial. Dank der neuen Technologie kann die Kombination einfach mit dem Kontrollschlüssel von außerhalb des Schließachs geändert werden. Diese Schlösser verfügen über den längsten, vollständig einfahrbaren Bolzen sowie einen Federbolzenmechanismus für einfache automatische Verriegelung. Standardmäßige Schlüsselkontrolle wird für Kombinationsänderungen verwendet und ermöglicht schnellen Kontrollzugang. Kundenspezifische Änderungen und Modelle für spezielle Bedürfnisse sind auf Wunsch erhältlich.

| | |
|----------------------------|--|
| Produktnr. | 1653 |
| Schlosskörperbreite | 48 mm |
| Farbe | Silber |
| Beschreibung | Control Key, Retail Boxed Packaging |
| Umkarton (Stück) | 50 |



Master Lock Europe S.A.S.

10 avenue de l'arche - Le Colisée Gardens, bâtiment A - 92 400 Courbevoie - La Défense - France
T: +33-1-41437200 | F: +33-1-41437204
www.masterlock.eu