



Modell-Nr. 1654

Kombinations-Einbauschloss für
Schließfächer mit Horizontalverriegelung -
Anschlag rechts

Geeignet für:



Schule, Mitarbeiter
und Wellness-Club

Übersicht & Funktionen

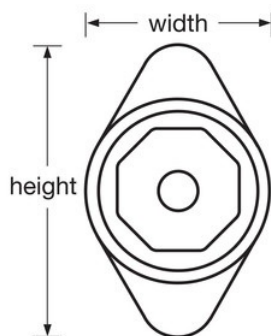
Produktmerkmale

- Für rechts angeschlagene Standardschließfächer mit Horizontalverriegelung
- NEU: Das achteckige Einstellrad mit großen Zahlen lässt sich bequem greifen (nur Einstellräder aus schwarzem Kunststoff)
- Federbolzenmechanismus für bequeme automatische Verriegelung
- Sichere und einfach einstellbare 3-stellige Kombination
- Längere Nutzungsdauer mit 5 unterschiedlichen voreingestellten Kombinationen; einfaches Ändern für höhere Sicherheit
- Endnutzer-Registrierung und Kontrolldiagramme für sichere und einfache Verwaltung
- Customize with optional color metal dials. Rot, Blau, Grün, Violett oder Schwarz. Details siehe Katalog. (Metal and color dials feature the non-slip dial)
- Modell 1676MKADA für ADA-Anwendungen
- Extension kit available for doors with a thickness of 11/16in (17mm) to 3/4in (19mm)

Produktinformationen

Die Serie Master Lock Nr. 1654 Integriertes Zahlenkombinations-Schloss wurde für Schließfächer mit Horizontalverriegelung entwickelt. Fünf unterschiedliche voreingestellte Kombinationen gewährleisten eine längere Nutzungsdauer in Ihrer Einrichtung. Das neue, stilvolle, achteckige Einstellrad mit großen Zahlen lässt sich bequem greifen. Die serienmäßige Schlüsselkontrolle, die für Kombinationsänderungen verwendet wird, ermöglicht einen schnellen Zugang zur Kontrolle. Kundenspezifische Änderungen und Modelle für spezielle Bedürfnisse sind auf Wunsch erhältlich.

Produktnr.	1654
Schlosskörperbreite	48 mm
Farbe	Silber
Beschreibung	Control Key, Retail Boxed Packaging
Umkarton (Stück)	50



Master Lock Europe S.A.S.

10 avenue de l'arche - Le Colisée Gardens, bâtiment A - 92 400 Courbevoie - La Défense - France
T: +33-1-41437200 | F: +33-1-41437204
www.masterlock.eu