



Modell-Nr. 4688EURD

30 mm breites TSA-zugelassenes Gepäckvorhängeschloss mit flexiblem Bügel und selbst einzustellender Zahlenkombination, verschiedene Farben

Geeignet für:



Rucksäcke,
Umhänge- und
Sporttaschen



Akten- und
Computertaschen



Gepäck und Reise

Sicherheitslevel:



Einfache Sicherheit:

Empfohlen für den Schutz von
Gepäckstücken

Übersicht & Funktionen

Produktmerkmale

- 30 mm breites, strapazierfähiges Metallgehäuse
- Vinylbeschichteter, flexibler Stahldrahtbügel mit einem Durchmesser von 3 mm widersteht einer Abnutzung bei der Abfertigung durch Gepäckanlagen
- Ermöglicht die Überprüfung des Gepäcks und die Wiederverschließung durch TSA-Personal, ohne das Schloss zu beschädigen
- In 29 Ländern weltweit anerkannt
- Leuchtende Farben erleichtern die Identifizierung des Gepäcks
- In Blau, Grün, Rosa und Grau-Metallic verfügbar
- Lebenslange limitierte Garantie

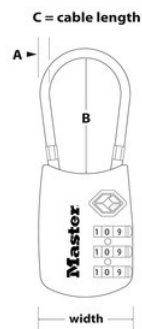
Zertifizierungen



Produktinformationen

Das TSA-zugelassene Master Lock Nr. 4688EURD Gepäckschloss verfügt über ein 30 mm breites Metallgehäuse für lange Haltbarkeit. Der Bügel mit einem Durchmesser von 3 mm ist 40 mm lang und besteht aus einem mit Vinyl überzogenen, flexiblen Stahlflecht, das der Beanspruchung durch Gepäckabfertigungsanlagen standhält. Die US-amerikanische Transportsicherheitsbehörde TSA kann Gepäckstücke, die mit einem TSA-Schloss verriegelt sind, öffnen, inspizieren und wieder verschließen. Sichern Sie Ihr Reisegepäck mit einem Schloss, das vom TSA-Personal nicht durchtrennt wird. Die lebenslange limitierte Garantie gibt Ihnen die Sicherheit einer Marke, der Sie vertrauen können.

| | |
|-----------------------------------|---------------------------|
| Produktnr. | 4688EURD |
| Schlosskörperbreite | 30 mm |
| Bügelmaße | A: 3 mm B: 40 mm C: 15 mm |
| Farbe | Verschiedenes |
| Beschreibung | Gleichschließend |
| Verpackungseinheit (Stück) | 4 |
| Umkarton (Stück) | 24 |



Master Lock Europe S.A.S.

10 avenue de l'arche - Le Colisée Gardens, bâtiment A - 92 400 Courbevoie - La Défense - France
T: +33-1-41437200 | F: +33-1-41437204
www.masterlock.eu