

Modell-Nr. 5490EURD

Einziehbarer Schlüsselbund für  
Schlüsselkästen Select Access®



## Übersicht & Funktionen

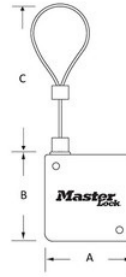
### Produktmerkmale

- Extra langes einziehbares 91 cm Stahlkabel für Zugangsflexibilität zur Tür von einer Vielzahl von abnehmbaren und wandmontierten Standorten
- 3,1 cm breites Kunststoffgehäuse zur Verwendung mit mechanischem oder bluetoothfähigem Select Access (außer Modelle 5406, 5422, 5423)
- Einfache Installation mit hochfestem Klebeband
- Inklusive Innensechskantschlüssel zur einfachen Befestigung eines oder mehrerer Schlüssel am Halteband

### Produktinformationen

Das Master Lock Schlüsselband Nr. 5490EURD für Select Access® Schlüsselkästen verfügt über ein extra langes einziehbares 91 cm-Kabel, das genügend Flexibilität bietet, um die Tür von einer Vielzahl von abnehmbaren und wandmontierten Standorten aus zu öffnen. Das Halteband ist die perfekte Lösung, um sicherzustellen, dass die Schlüssel nach der Benutzung im Schlüsselkasten verbleiben. Das Schlüsselband ist mit seinem permanenten, hochfesten Klebeband einfach zu installieren und für die Verwendung mit unseren mechanischen oder Bluetooth-fähigen Verriegelungskästen vorgesehen (außer den Modellen 5406, 5422, 5423). Es bietet einen doppelten Schutz, indem es Ihre Schlüssel am Schlüsselkasten sichert – und so sicherstellt, dass Ihre Schlüssel an der Tür bleiben. Die limitierte 2-jährige Garantie gibt Ihnen die Sicherheit einer Marke, der Sie vertrauen können.

<b>Produktnr.</b>	5490EURD
<b>Schlosskörperbreite</b>	31 mm
<b>Bügelmaße</b>	A: 31 mm B: 31 mm C: 91 cm
<b>Außenmaße (H x B x T)</b>	3,1 cm x 3,1 cm x 1,4 cm
<b>Farbe</b>	Schwarz
<b>Beschreibung</b>	SB-Verpackung
<b>Umkarton (Stück)</b>	6



---

## Master Lock Europe S.A.S.

10 avenue de l'arche - Le Colisée Gardens, bâtiment A - 92 400 Courbevoie - La Défense - France  
T: +33-1-41437200 | F: +33-1-41437204  
[www.masterlock.eu](http://www.masterlock.eu)