



N.º de modelo 1652MDBLU

Candado de combinación incorporado con ruleta de metal azul para taquillas con cierre de un punto - Con bisagras a la derecha

Uso recomendado para:



Colegios,
empleados y
gimnasios

Resumen y características

Características del producto

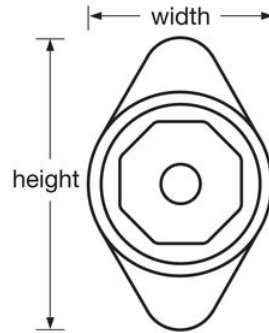
- Diseñado para taquillas con cierre horizontal de un punto con bisagras a la derecha
- NUEVO proceso de cambio de combinación sin botones pendiente de patente para obtener un cambio de combinación más fácil y rápido. Vida útil más larga con 5 combinaciones diferentes preestablecidas.
- La ruleta de metal ofrece mayor solidez y seguridad
- Combinación de 3 dígitos segura y de marcación fácil
- Registro de usuario final y de control para garantizar y simplificar la gestión
- Ruleta azul antideslizante con un estilo escolar. También disponible en rojo, verde, morado o negro (con ruleta antideslizante)
- Utilice el modelo 1656MKADA para usos ADA
- Kit de extensión disponible para puertas con un grosor de 11/16" (17 mm) a 3/4" (19 mm)

Detalles del producto

El modelo n.º 1652 de Master Lock cuenta con una nueva tecnología de proceso de cambio de combinación sin botones, así como con una nueva y elegante ruleta octogonal. Gracias a la nueva tecnología, la combinación se puede cambiar simplemente utilizando su llave de control en el exterior de la taquilla. Estos candados tienen el cerrojo más largo y completamente retráctil junto con un cerrojo con resorte para conseguir un bloqueo automático más cómodo. Se utiliza el control de llave estándar para los cambios de combinación y para permitir un acceso de supervisión rápido. Las opciones de personalización están disponibles junto con los modelos que cumplen con la ADA.

Especificaciones del producto

| | |
|--------------------------------|---|
| Número de producto | 1652MDBLU |
| Ancho del cuerpo | 48 mm |
| Color | Azul |
| Descripción | Control por llave, envase comercial en caja |
| Cant. por caja completa | 50 |



Master Lock Europa, S.A.S.

10 avenue de l'arche - Le Colisée Gardens, bâtiment A - 92 400 Courbevoie - La Défense - France
O:+33-1-41437200 | F:+33-1-41437204
www.masterlock.eu