

N.º de modelo 5490EURD

Llavero retráctil para cajas de seguridad para llaves Select Access®



Resumen y características

Características del producto

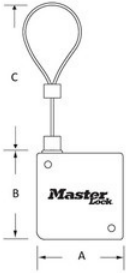
- Cable de acero retráctil extralargo de 91 cm para una mayor flexibilidad que permite acceder a la puerta desde una variedad de ubicaciones portátiles y de montaje en pared
- Carcasa de plástico de 3,1 cm de ancho que se puede utilizar con unidades Select Access mecánicas o habilitadas para Bluetooth (con la excepción de los modelos 5406, 5422 y 5423)
- Fácil instalación con cinta de unión muy resistente
- Se incluye una llave hexagonal para la fácil colocación de una o varias llaves en el llavero

Detalles del producto

El llavero para cajas de seguridad para llaves Select Access® n.º 5490EURD de Master Lock cuenta con un cable retráctil extralargo de 91 cm para una mayor flexibilidad que permite acceder a la puerta desde una variedad de ubicaciones portátiles y de montaje en pared. El llavero es la solución ideal para asegurarse de que las llaves permanezcan en la caja para llaves después de su uso. Fácil de instalar con su cinta de unión resistente permanente, el llavero ha sido diseñado para utilizarse con cajas de seguridad mecánicas o habilitadas para Bluetooth (con la excepción de los modelos 5406, 5422 y 5423). Ofrece una doble capa de protección al fijar sus llaves a la caja de seguridad, lo cual garantiza que sus llaves permanezcan en la puerta. La garantía limitada de 2 años le ofrece la tranquilidad de una marca de confianza.

Especificaciones del producto

Número de producto	5490EURD
Ancho del cuerpo	31 mm
Medidas del arco	A: 31 mm, B: 31 mm, C: 91 cm
Dimensiones exteriores (alto x ancho x profundidad)	3,1 cm x 3,1 cm x 1,4 cm
Color	Negro
Descripción	Embalaje comercial de cartón
Cant. por caja completa	6



Master Lock Europa, S.A.S.

10 avenue de l'arche - Le Colisée Gardens, bâtiment A - 92 400 Courbevoie - La Défense - France
O:+33-1-41437200 | F:+33-1-41437204
www.masterlock.eu