



## N.º DE MODELO 1651MKADA

Locker Lock

Cerradura de combinación empotrada que cumple con ADA para casilleros de pestillo horizontal de un solo punto y bisagras a la izquierda

Pase el mouse por encima de la imagen para hacer zoom

### MÁS APTO PARA:



Cumple con ADA



School, Employee & Health Club

## GENERALIDADES Y CARACTERÍSTICAS

### Características del producto

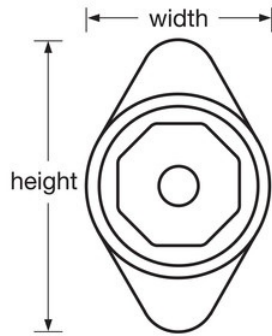
- Esta cerradura con patente en trámite se abre de tres formas: llave para estudiantes (abre 1 candado), llave maestra para supervisores y combinación
- Diseñada para casilleros con cierre horizontal estándar de un solo punto con bisagras a la izquierda, como el Modelo 1653 de la Serie 1652
- NUEVO proceso de cambio de combinación sin botones con patente en trámite para realizar cambios de combinación con más facilidad y rapidez - Mayor vida útil con 5 combinaciones preestablecidas diferentes
- NUEVO dial octogonal elegante con números más grandes y diseño de fácil agarre (solo dials de plástico negros).
- Cumple con ADA - Cumple con los requisitos de las "Normas ADA 2010" de diseño accesible" del Departamento de Justicia de los Estados Unidos
- Incluye dos llaves para cabezas de llave ADA; ordene llaves maestras por separado
- Coincide con el estilo de las otras cerraduras del sistema para integrar a los estudiantes
- Administración flexible- se puede asignar un casillero para una combinación estándar o uso con llave ADA
- Se pueden personalizar con dials opcionales de metal de colores. Elija entre rojo, azul, verde, púrpura o negro. Consulte el catálogo para más detalles. o negro. (Los dials de metal y de colores tienen características antideslizantes)

### Detalles del producto

Conforme a las normas de ADA, la serie de cerraduras empotradas de combinación Master Lock n.º 1651MKADA está diseñada para adaptarse a casi todos los estilos de casilleros de cierre horizontal de un solo punto y se puede abrir de tres formas: con una llave para estudiantes, con una llave maestra y con una combinación, para utilizarla como las otras cerraduras de combinación de su sistema. Estas cerraduras están diseñadas para estudiantes con necesidades especiales con un diseño que no se diferencia del resto. Al igual que la versión ADA para la serie 1652, estas cerraduras tienen cinco combinaciones prefijadas diferentes para una vida útil más larga en su instalación.

## ESPECIFICACIONES DE PRODUCTO

<b>Número de producto</b>	1651MKADA
<b>Descripción</b>	Master Keyed, Keyed Different, Commercial Boxed Packaging
<b>Cantidad por caja</b>	50
<b>Ancho del cuerpo</b>	1-7/8in (48mm)
<b>Exterior dimensions (H x W x D)</b>	n/a (n/a) x 1-7/8in (48mmcm) x n/a (n/a)
<b>Color</b>	Black



Haga clic en la imagen para ampliar