



N.º DE MODELO 1651MKADAPRP

Locker Lock

Cerradura empotrada de combinación, que cumple con ADA, para casilleros de cierre horizontal de un solo punto con dial de metal púrpura y bisagras a la izquierda

Pase el mouse por encima de la imagen para hacer zoom

MÁS APTO PARA



Cumple con ADA



School, Employee & Health Club

GENERALIDADES Y CARACTERÍSTICAS

Características del producto

- Esta cerradura con patente en trámite se abre de tres formas: llave para estudiantes (abre 1 candado), llave maestra para supervisores y combinación
- Diseñada para casilleros con cierre horizontal estándar de un solo punto con bisagras a la izquierda, como el Modelo 1653 de la Serie 1652
- NUEVO proceso de cambio de combinación sin botones con patente en trámite para realizar cambios de combinación con más facilidad y rapidez - Mayor vida útil con 5 combinaciones preestablecidas diferentes
- ADA Compliant andndash; Meets United States Department of Justice andldquo;2010 ADA Standards for Accessible Designandrdquo; requirements
- Incluye dos llaves para cabezas de llave ADA; ordene llaves maestras por separado
- Coincide con el estilo de las otras cerraduras del sistema para integrar a los estudiantes
- Flexible administration andndash; assign locker for standard combination or ADA keyed use
- Dial púrpura antideslizante para realzar el espíritu y estilo escolar
También disponible en rojo, azul, verde y negro

Detalles del producto

Conforme a las normas de ADA, la serie de cerraduras empotradas de combinación Master Lock n.º 1651MKADA está diseñada para adaptarse a casi todos los estilos de casilleros de cierre horizontal de un solo punto y se puede abrir de tres formas: con una llave para estudiantes, con una llave maestra y con una combinación, para utilizarla como las otras cerraduras de combinación de su sistema. Estas cerraduras están diseñadas para estudiantes con necesidades especiales con un diseño que no se diferencia del resto. Al igual que la versión ADA para la serie 1652, estas cerraduras tienen cinco combinaciones prefijadas diferentes para una vida útil más larga en su instalación.

ESPECIFICACIONES DE PRODUCTO

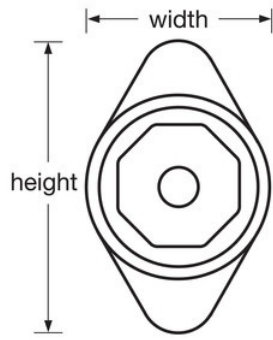
Número de producto

1651MKADAPRP

Descripción

Master Keyed, Keyed Different, Commercial Boxed Packaging

Cantidad por caja	50
Ancho del cuerpo	1-7/8in (48mm)
Exterior dimensions (H x W x D)	n/a (n/a) x 1-7/8in (48mmcm) x n/a (n/a)
Color	Purple



Haga clic en la imagen para ampliar