



N.º DE MODELO 1652

Locker Lock

Cerradura empotrada de combinación para casilleros con cierre de un solo punto y bisagras a la derecha

Pase el mouse por encima de la imagen para hacer zoom

MÁS APTO PARA:



School, Employee & Health Club

GENERALIDADES Y CARACTERÍSTICAS

Características del producto

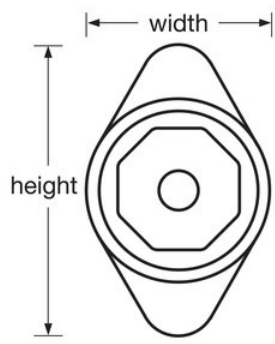
- Diseñada para casilleros de cierre horizontal estándar de un solo punto con bisagras a la derecha
- NUEVO proceso de cambio de combinación sin botones con patente en trámite para realizar cambios de combinación con más facilidad y rapidez - Mayor vida útil con 5 combinaciones preestablecidas diferentes
- NUEVO dialoctogonal elegante con números más grandes y diseño de fácil agarre (solo dials de plástico negros).
- Accionamiento por cerrojo con resorte para un bloqueo cómodo y automático
- Combinación de 3 dígitos segura y de fácil marcación
- Registro de usuario final y tablas de control para garantizar y simplificar la administración
- Se pueden personalizar con dials opcionales de metal de colores. Elija entre rojo, azul, verde, púrpura o negro. Consulte el catálogo para más detalles. o negro. (Los dials de metal y de colores tienen características antideslizantes)
- Utilice el modelo 1656MKADA para aplicaciones ADA
- Kit de extensión disponible para puertas con un grosor de 11/16" (17mm) a 3/4" (19mm)

Detalles del producto

La cerradura Master Lock n.º 1652 incorpora la nueva tecnología de proceso de cambio de combinación sin botones, junto con un novedoso y moderno dialoctogonal. Con la nueva tecnología, puede cambiar la combinación con su llave de control, desde el exterior del casillero. Estas cerraduras tienen el cerrojo más largo y completamente retráctil, junto con un accionamiento por cerrojo con resorte para bloquear el casillero en forma cómoda y automática. Se utiliza el control de llaves estándar para los cambios de combinación y para permitir un rápido acceso de supervisión. Se dispone de opciones de personalización junto con modelos que cumplen con ADA.

ESPECIFICACIONES DE PRODUCTO

Número de producto	1652
Descripción	Llave de control, embalaje en caja para venta minorista
Cantidad por caja	50
Ancho del cuerpo	1-7/8 in (48 mm)
Color	Gray



Haga clic en la imagen para ampliar