



N.º DE MODELO 1652MDBLU

Locker Lock

Cerradura empotrada de combinación con dialde metal azul para casilleros de cierre de un solo punto y bisagras a la derecha

Pase el mouse por encima de la imagen para hacer zoom

MÁS APTO PARA:



School, Employee & Health Club

GENERALIDADES Y CARACTERÍSTICAS

Características del producto

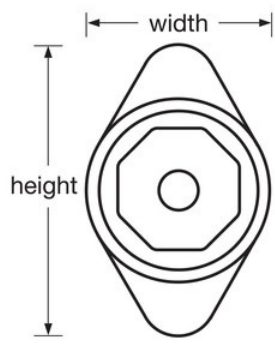
- Diseñada para casilleros de cierre horizontal estándar de un solo punto con bisagras a la derecha
- NUEVO proceso de cambio de combinación sin botones con patente en trámite para realizar cambios de combinación con más facilidad y rapidez - Mayor vida útil con 5 combinaciones preestablecidas diferentes
- Dial de metal que brinda mayor resistencia y seguridad
- Combinación de 3 dígitos segura y de fácil marcación
- Registro de usuario final y tablas de control para garantizar y simplificar la administración
- Dial azul antideslizante para realzar el espíritu y estilo escolar También disponible en rojo, verde, púrpura o negro (con dialantideslizante).
- Utilice el modelo 1656MKADA para aplicaciones ADA
- Kit de extensión disponible para puertas con un grosor de 11/16" (17mm) a 3/4" (19mm)

Detalles del producto

La cerradura Master Lock n.º 1652 incorpora la nueva tecnología de proceso de cambio de combinación sin botones, junto con un novedoso y moderno dialoctogonal. Con la nueva tecnología, puede cambiar la combinación con su llave de control, desde el exterior del casillero. Estas cerraduras tienen el cerrojo más largo y completamente retráctil, junto con un accionamiento por cerrojo con resorte para bloquear el casillero en forma cómoda y automática. Se utiliza el control de llaves estándar para los cambios de combinación y para permitir un rápido acceso de supervisión. Se dispone de opciones de personalización junto con modelos que cumplen con ADA.

ESPECIFICACIONES DE PRODUCTO

Número de producto	1652MDBLU
Descripción	Llave de control, empaque comercial en caja
Cantidad por caja	50
Ancho del cuerpo	1-7/8 in (48 mm)
Color	Blue



Haga clic en la imagen para ampliar