



N.º DE MODELO 1654

Locker Lock

Cerradura empotrada de combinación para casilleros de cierre horizontal y bisagras a la derecha

Pase el mouse por encima de la imagen para hacer zoom

MÁS APTO PARA:



School, Employee & Health Club

GENERALIDADES Y CARACTERÍSTICAS

Características del producto

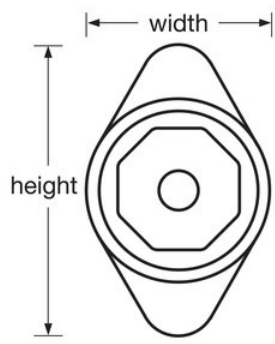
- Diseñada para casilleros con cierre horizontal estándar con bisagras a la derecha
- NUEVO dial octogonal elegante con números más grandes y diseño de fácil agarre (solo dials de plástico negros).
- Accionamiento por cerrojo con resorte para un bloqueo cómodo y automático
- Combinación de 3 dígitos segura y de fácil marcación
- Mayor vida útil con 5 combinaciones diferentes preestablecidas que se cambian fácilmente para mantener la seguridad
- Registro de usuario final y tablas de control para garantizar y simplificar la administración
- Se pueden personalizar con dials opcionales de metal de colores. Elija entre rojo, azul, verde, púrpura o negro. Consulte el catálogo para más detalles. o negro. (Los dials de metal y de colores tienen características antideslizantes)
- Utilice el modelo 1676MKADA para aplicaciones ADA
- Kit de extensión disponible para puertas con un grosor de 11/16" (17mm) a 3/4" (19mm)

Detalles del producto

Con conveniente cierre automático, la serie de cerraduras empotradas de combinación Master Lock No. 1654} está diseñada para casilleros de cierre horizontal y cuenta cinco combinaciones diferentes preestablecidas para una vida útil más larga en sus instalaciones. El novedoso y moderno dial octogonal con números más grandes proporciona un fácil agarre; el control de llaves estándar, utilizado para los cambios de combinación, permite un rápido acceso para supervisión. Se dispone de opciones de personalización junto con modelos que cumplen con ADA.

ESPECIFICACIONES DE PRODUCTO

Número de producto	1654
Descripción	Llave de control, embalaje en caja para venta minorista
Cantidad por caja	50
Ancho del cuerpo	1-7/8 in (48 mm)
Color	Silver



Haga clic en la imagen para ampliar