



# N.º DE MODELO 1KALN

Laminated Padlock

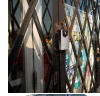
Candado de tambor de pines de acero laminado de 1-3/4" (44mm) de ancho con arco de 5-3/4" (15mm), llaves iguales

Pase el mouse por encima de la imagen para hacer zoom

## MÁS APTO PARA:



Security Gates & Fences



Puertas industriales, de negocios y empresas



Gabinets de herramientas



Máquinas expendedoras

## GENERALIDADES Y CARACTERÍSTICAS

### Características del producto

- Llaves iguales - solicita múltiples candados que se abran con la misma llave, para combinar con otros candados con cilindro W1
- Candado tipo comercial con protección superior contra taladrado y apalancamiento
- Cuerpo de acero laminado de 1-3/4" (44mm) de ancho para mayor resistencia
- Arco de acero endurecido de 5-3/4" (150 mm) de alto y 5/16" (8 mm) de diámetro para una resistencia superior a los cortes
- Bloqueo con doble rodamiento para máxima resistencia a las intrusiones
- Cilindro de 4-pin W1 no reemplazable para impedir apertura forzada

### Detalles del producto

El candado de acero laminado Master Lock n.º 1KALN con llaves iguales (se abren varios candados con la misma llave) cuenta con un cuerpo de acero laminado reforzado de 1-3/4" (44mm) de ancho que ofrece mayor solidez y un arco de acero endurecido de 5-3/4" (150mm) de alto y 5/16" (8mm) de diámetro para una excelente resistencia a los cortes. Dual ball bearings locking for maximum pry resistance making it ideal for industrial applications. Candados con la misma llave disponibles para ordenar, para combinar con otros candados con cilindro W1.

## ESPECIFICACIONES DE PRODUCTO

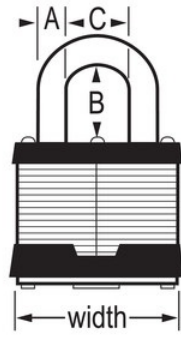
Número de producto	1KALN
Descripción	De llaves iguales, empaque en caja comercial
Cantidad por empaque	6
Cantidad por caja	24
Ancho del cuerpo	1-3/4 in (44 mm)

**Dimensiones del arco**

A: 5/16 in (8 mm) B: 5-3/4 in (15 cm) C: 3/4 in (19 cm)

**Color**

Gray



Haga clic en la imagen para ampliar