



# N.º DE MODELO 7KALJ

Laminated Padlock

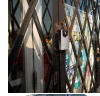
Candado de tambor de pines de acero laminado de [#0]-1/8" (29mm) de ancho con arco de 2-1/2" (64mm), llaves iguales

Pase el mouse por encima de la imagen para hacer zoom

## MÁS APTO PARA:



Security Gates & Fences



Puertas industriales, de negocios y empresas



Gabinets de herramientas



Máquinas expendedoras

## GENERALIDADES Y CARACTERÍSTICAS

### Características del producto

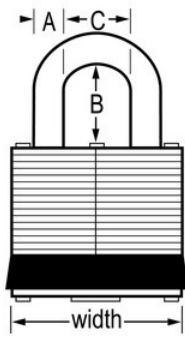
- Llaves iguales - solicita múltiples candados que se abran con la misma llave, para combinar con otros candados con cilindro W7
- Cuerpo de acero laminado de 1-1/8" (29mm) de ancho para mayor resistencia
- Arco de acero endurecido de 2-1/2" (64 mm) de alto y 3/16" (5 mm) de diámetro
- Palancas de bloqueo dobles proporcionan mayor resistencia al apalancamiento
- Cilindro de 4-pin W7 no reemplazable para impedir apertura forzada

### Detalles del producto

El candado de acero laminado Master Lock n.º 7KALJ con llaves iguales (se abren varios candados con la misma llave) cuenta con un cuerpo de acero laminado reforzado de 1-1/8" (29 mm) de ancho que ofrece mayor solidez y un arco de acero de 2-1/2" (64 mm) de alto y 3/16" (5 mm) de diámetro. Palancas de bloqueo dobles proporcionan mayor resistencia al apalancamiento haciéndolo ideal para aplicaciones industriales y un cilindro de 4-pin W7 no reemplazable para impedir apertura forzada. Candados con la misma llave disponibles para ordenar, para combinar con otros candados con cilindro W7.

## ESPECIFICACIONES DE PRODUCTO

Número de producto	7KALJ
Descripción	De llaves iguales, empaque en caja comercial
Cantidad por empaque	6
Cantidad por caja	24
Ancho del cuerpo	1-1/8 in (29 mm)
Dimensiones del arco	A: 3/16 in (5 mm) B: 2-1/2 in (64 mm) C: 1/2 in (13 mm)
Color	Silver



Haga clic en la imagen para ampliar