

Pase el mouse por encima de la imagen para hacer zoom

N.º DE MODELO 81LF

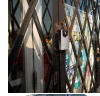
Laminated Padlock

Candado de tambor de pines de acero laminado de [#0]-3/4" (44mm) de ancho con arco de 1-1/2" (38mm)

MÁS APTO PARA:



Security Gates & Fences



Puertas industriales, de negocios y empresas



Gabinets de herramientas



Máquinas expendedoras

GENERALIDADES Y CARACTERÍSTICAS

Características del producto

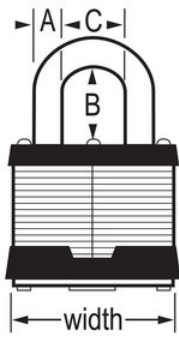
- Candado tipo comercial con protección superior contra taladrado y apalancamiento
- Cuerpo de acero laminado de 1-3/4" (44mm) de ancho para mayor resistencia
- Arco de acero endurecido de 1-1/2" (38 mm) de alto y 5/16" (8 mm) de diámetro para una resistencia superior a los cortes
- Bloqueo con doble rodamiento para máxima resistencia a las intrusiones
- Cilindro de 5-pin W81 no reemplazable para impedir apertura forzada

Detalles del producto

El candado de acero laminado n.º 81LF de Master Lock tiene un cuerpo de acero laminado de 1-3/4"(44 mm) de ancho para una mayor resistencia y un arco de acero endurecido de 1-1/2"(38 mm) de alto y 5/16"(8 mm) de diámetro para una excelente resistencia a los cortes. Dual ball bearings locking for maximum pry resistance making it ideal for industrial applications and the rekeyable, 5-pin W27 cylinder helps prevent picking.

ESPECIFICACIONES DE PRODUCTO

Número de producto	81LF
Descripción	De llaves diferentes, empaque en caja comercial
Cantidad por empaque	6
Cantidad por caja	24
Ancho del cuerpo	1-3/4 in (44 mm)
Dimensiones del arco	A: 5/16 in (8 mm) B: 1-1/2 in (38 mm) C: 3/4 in (19 mm)
Color	Silver



Haga clic en la imagen para ampliar