



Modèle N° 1652

Serrure intégrée à combinaison pour casiers
avec point de verrouillage monopoint -
Charnière à droite

Utilisation recommandée:



Écoles, employés et
clubs de fitness

Présentation et caractéristiques

Caractéristiques du produit

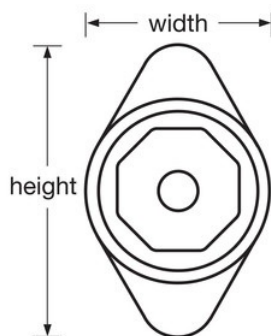
- Conçu pour les casiers avec point de verrouillage horizontal monopoint standard avec charnières à droite
- NOUVEAU système de modification de combinaison sans bouton brevetée pour plus de facilité et de rapidité - 5 combinaisons prédéfinies
- NOUVEAU modèle de cadran de forme octogonale avec chiffres plus grands et matière antidérapante (cadrans en plastique noirs uniquement)
- Mouvement par pêne à ressort pour une verrouillage automatique très pratique
- Combinaison sécurisée à 3 chiffres facile à composer
- Enregistrement de l'utilisateur final et tableaux de vérification fournis pour sécuriser et faciliter la gestion
- Customize with optional color metal dials. Rouge, bleu, vert, violet ou noir au choix. Voir le catalogue pour plus de détails. (Metal and color dials feature the non-slip dial)
- Utiliser le modèle 1656MKADA pour des applications conformes aux normes ADA
- Extension kit available for doors with a thickness of 11/16in (17mm) to 3/4in (19mm)

Détails du produit

Le modèle Master Lock n° 1652 est doté de la nouvelle technologie de changement de combinaison sans bouton ainsi que d'une nouvelle molette octogonale élégante. Avec cette nouvelle technologie, la combinaison peut être modifiée avec seulement votre clé de contrôle depuis l'extérieur du vestiaire. Ces serrures sont dotées du pêne entièrement rétractable le plus long et d'un mouvement par pêne à ressort pour un verrouillage automatique très pratique. Verrouillage à clé standard utilisé pour les modifications de combinaison permettant un accès de contrôle rapide. Des options de personnalisation ainsi que des modèles conformes aux normes ADA sont disponibles.

Spécificités du produit

Référence	1652
Largeur du corps	48 mm
Couleur	Gris
Description	Control Key, Retail Boxed Packaging
Quantité par carton	50



Master Lock Europe, S.A.S.

10 avenue de l'arche - Le Colisée Gardens, bâtiment A - 92 400 Courbevoie - La Défense - France
O : +33-1-41437200 | F : +33-1-41437204
www.masterlock.eu