



## Modèle N° 1654MDBLU

Serrure intégrée à combinaison avec cadran en métal bleu pour casiers avec point de verrouillage horizontal - Charnière à droite

### Utilisation recommandée:



Écoles, employés et clubs de fitness

## Présentation et caractéristiques

### Caractéristiques du produit

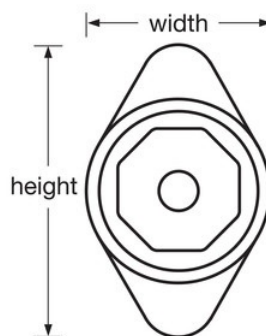
- Conçu pour les vestiaires avec point de verrouillage horizontal standard, avec charnières à droite
- Mouvement par pêne à ressort pour un verrouillage automatique très pratique
- Cadran bleu idéal pour une utilisation en milieu scolaire. Également disponible en rouge, vert, violet ou noir
- Cadran en métal pour une sécurité et une résistance renforcées
- Combinaison sécurisée à 3 chiffres facile à composer
- Durée de vie améliorée avec 5 combinaisons prédéfinies ; changement facile entre chaque combinaison
- Enregistrement de l'utilisateur final et tableaux de vérification fournis pour sécuriser et faciliter la gestion
- Utiliser le modèle 1676MKADA pour des applications conformes aux normes ADA
- Extension kit available for doors with a thickness of 11/16in (17mm) to 3/4in (19mm)

### Détails du produit

Dotée d'un verrouillage automatique pratique, la série de serrures intégrées à combinaison Master Lock n° 1654 est conçue pour les casiers avec point de verrouillage horizontal et comprend cinq combinaisons différentes pré-kit pour une durée de vie plus longue et une utilisation plus pratique de votre installation. Nouvelle molette octogonale élégante avec des chiffres de molette plus grands pour une prise en main facile ; La commande à clé standard, utilisée pour les modifications de combinaison, permet un accès de contrôle rapide. Des options de personnalisation ainsi que des modèles conformes aux normes ADA sont disponibles.

## Spécificités du produit

<b>Référence</b>	1654MDBLU
<b>Largeur du corps</b>	48 mm
<b>Couleur</b>	Bleu
<b>Description</b>	Verrouillage à clé, emballage commercial en boîte
<b>Quantité par carton</b>	50



---

### Master Lock Europe, S.A.S.

10 avenue de l'arche - Le Colisée Gardens, bâtiment A - 92 400 Courbevoie - La Défense - France  
O : +33-1-41437200 | F : +33-1-41437204  
[www.masterlock.eu](http://www.masterlock.eu)