

## Modèle N° 5490EURD

Câble rétractable pour rangements sécurisés pour clés Select Access®



## Présentation et caractéristiques

### Caractéristiques du produit

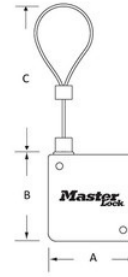
- Câble rétractable en acier extra-long de 91 cm afin d'atteindre la porte depuis différentes installations amovibles ou murales
- Boîtier en plastique de 3,1 cm de large à utiliser avec les modèles Select Access mécaniques ou Bluetooth (sauf les modèles 5406, 5422, 5423)
- Installation facile avec ruban adhésif puissant
- Clé hexagonale incluse pour fixation facile d'une ou plusieurs clés au câble

### Détails du produit

Le système Master Lock No. 5490EURD pour rangements sécurisés pour clés Select Access® arbore un câble rétractable extra-long de 91 cm afin d'atteindre la porte depuis différentes installations amovibles ou murales. Le câble est la solution idéale pour s'assurer que les clés restent dans le rangement après l'usage. Facile à installer grâce au ruban adhésif puissant et permanent, le câble pour clé est conçu pour nos rangements mécaniques ou Bluetooth (sauf modèles 5406, 5422 et 5423). Le système offre une double protection en fixant les clés au rangement, assurant ainsi que les clés restent à proximité de la porte. La garantie limitée de 2 ans vous garantit une tranquillité d'esprit grâce à une marque sur laquelle vous pouvez compter.

## Spécificités du produit

<b>Référence</b>	5490EURD
<b>Largeur du corps</b>	31 mm
<b>Dimensions de l'anse</b>	A : 31 mm B : 31 mm C : 91 cm
<b>Dimensions extérieures (HxLxP)</b>	3,1 cm x 3,1 cm x 1,4 cm
<b>Couleur</b>	Noir
<b>Description</b>	Emballage à l'unité sous blister
<b>Quantité par carton</b>	6



---

### Master Lock Europe, S.A.S.

10 avenue de l'arche - Le Colisée Gardens, bâtiment A - 92 400 Courbevoie - La Défense - France  
O : +33-1-41437200 | F : +33-1-41437204  
[www.masterlock.eu](http://www.masterlock.eu)