



## Modello N° 1653

Built-In Combination Lock for Single Point Latch Lockers - Hinged on Left

### Utilizzo consigliato:



Scuola, dipendenti e centro benessere

## Panoramica e caratteristiche

### Caratteristiche prodotto

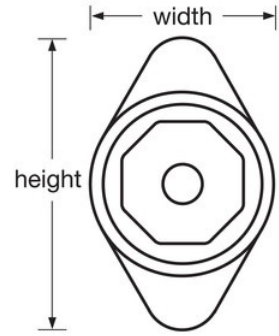
- Progettato per armadietti orizzontali a punto singolo standard con cerniere a sinistra
- NUOVA combinazione senza pulsanti in attesa di brevetto che consente di effettuare modifiche alla combinazione in modo rapido e semplice - Vita utile più lunga con 5 diverse combinazioni preimpostate.
- Nuova ed elegante ghiera ottagonale con numeri più grandi e facile utilizzo (solo numeri in plastica neri)
- Azione a molla per un bloccaggio comodo e automatico
- Combinazione a 3 cifre sicura e facile da digitare
- Registrazione dell'utente finale e grafici di controllo forniti per garantire e semplificare l'amministrazione
- Customize with optional color metal dials. Disponibile in rosso, blu, verde, viola o nero. Vedere il catalogo per i dettagli. (Metal and color dials feature the non-slip dial)
- Usare Modello 1651MKADA per applicazioni ADA
- Extension kit available for doors with a thickness of 11/16in (17mm) to 3/4in (19mm)

### Dettagli prodotto

The Master Lock No. 1653 features the new button-less combination change process technology, along with a new, stylish octagonal dial. Con la nuova tecnologia, la combinazione viene modificata semplicemente con la chiave di controllo esterna al lucchetto. Questi lucchetti sono dotati del più lungo chiavistello completamente retraibile e di un'azione a molla per un bloccaggio comodo e automatico. Controllo della chiave standard usato per effettuare modifiche alla combinazione e per un rapido accesso supervisionato. Sono disponibili opzioni di personalizzazione e modelli conformi ADA.

## Specifiche del prodotto

<b>Numero prodotto</b>	1653
<b>Larghezza corpo</b>	48 mm
<b>Colore</b>	Argento
<b>Descrizione</b>	Chiave di controllo, Imballaggio per la vendita al dettaglio
<b>Q.tà cartone master</b>	50



---

### Master Lock Europe S.A.S.

10 avenue de l'arche - Le Colisée Gardens, bâtiment A - 92 400 Courbevoie - La Défense - France  
T:+33-1-41437200 | F:+33-1-41437204  
[www.masterlock.eu](http://www.masterlock.eu)