



## Modello N° 1654MDRED

Built-In Combination Lock with Red Metal Dial for Horizontal Latch Box Lockers - Hinged on Right

### Utilizzo consigliato:



Scuola, dipendenti e centro benessere

## Panoramica e caratteristiche

### Caratteristiche prodotto

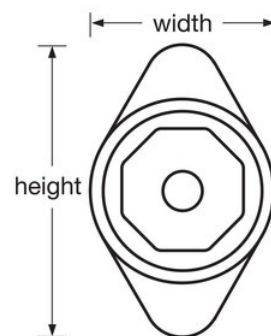
- Progettato per armadietti con scrocco orizzontale standard e cerniere a destra
- Azione a molla per un bloccaggio comodo e automatico
- La ghiera rossa evidenzia lo spirito della scuola e completa l'arredamento. Disponibile anche in blu, verde, viola o nero
- La ghiera in metallo offre una forza e una sicurezza maggiori
- Combinazione a 3 cifre sicura e facile da digitare
- Durata maggiore con 5 diverse combinazioni preimpostate; facilmente modificabili per mantenere la sicurezza
- Registrazione dell'utente finale e grafici di controllo forniti per garantire e semplificare l'amministrazione
- Usare Modello 1676MKADA per applicazioni ADA
- Extension kit available for doors with a thickness of 11/16in (17mm) to 3/4in (19mm)

### Dettagli prodotto

Dotata di un comodo bloccaggio automatico, la serie di lucchetti con combinazione incorporata Master Lock N° 1654 è progettata per armadietti con scrocco orizzontale ed è dotata di cinque diverse combinazioni preimpostate per una vita utile più lunga nella struttura. La nuova elegante ghiera ottagonale con numeri più grandi è facile da usare; Il controllo standard con chiave, utilizzato per modificare la combinazione, consente un rapido accesso supervisionato. Sono disponibili opzioni di personalizzazione e modelli conformi ADA.

## Specifiche del prodotto

<b>Numero prodotto</b>	1654MDRED
<b>Larghezza corpo</b>	48 mm
<b>Colore</b>	Rosso
<b>Descrizione</b>	Chiave di controllo, Confezionamento in scatola commerciale
<b>Q.tà cartone master</b>	50



---

### Master Lock Europe S.A.S.

10 avenue de l'arche - Le Colisée Gardens, bâtiment A - 92 400 Courbevoie - La Défense - France  
T:+33-1-41437200 | F:+33-1-41437204  
[www.masterlock.eu](http://www.masterlock.eu)