



Modelnr. 1653MD

Ingebouwd Combinatie-slot met metalen draaiknop voor kluisjes met enkelvoudige pal - scharnier aan de linkerzijde

Optimaal geschikt voor:



School, werknemers
en fitness-club

Overzicht en kenmerken

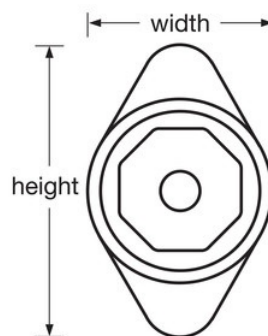
Productkenmerken

- Ontworpen voor standaard kluisloten met enkelvoudige horizontale pal met scharnier aan de linkerzijde
- Een NIEUW proces om de combinatie te veranderen zonder gebruik van knoppen - waarvoor octrooi is aangevraagd - voor gemakkelijker en sneller veranderen van combinaties; langere levensduur met 5 verschillende vooraf ingestelde combinaties
- Metalen draaischijf biedt extra sterkte en veiligheid
- Veilige, eenvoudig in te voeren combinatie van 3 cijfers
- Registratie van eindgebruikers en bedieningskaarten worden meegeleverd om het beheer te beveiligen en vereenvoudigen
- Customize with optional color metal dials. Kies uit rood, blauw, groen, paars of zwart. Zie catalogus voor details. (Metal and color dials feature the non-slip dial)
- Gebruik model 1651MKADA voor ADA-toepassingen
- Extension kit available for doors with a thickness of 11/16in (17mm) to 3/4in (19mm)

Productgegevens

De Master Lock nr. 1653 is voorzien van de nieuwe knoploze technologie voor het veranderen van de combinatie, samen met een nieuwe, stijlvolle achthoekige draaischijf. Met de nieuwe technologie kan de combinatie met alleen uw beheersleutel worden veranderd aan de buitenkant van de kluis. Deze sloten beschikken over de langste volledig intrekbare vergrendeling en een veervergrendeling voor gemakkelijk en automatisch sluiten. Standaardbediening met sleutel die wordt gebruikt om de cijfercombinatie aan te passen en waarmee snelle toegang voor de beheerder mogelijk is. Naast de door de ADA goedgekeurde modellen zijn er maatwerkopties beschikbaar.

Productnummer	1653MD
Breedte huis	48 mm
Kleur	Zwart
Beschrijving	Sleutel, Commerciële verpakking
Hoofdverpakkingsaantal	50



Master Lock Europe S.A.S.

10 avenue de l'arche - Le Colisée Gardens, bâtiment A - 92 400 Courbevoie - La Défense - France
O:+33-1-41437200 | F:+33-1-41437204
www.masterlock.eu