



## Modelnr. 1654MD

Built-In Combination Lock with Metal Dial  
for Horizontal Latch Box Lockers - Hinged on  
Right

### Optimaal geschikt voor:



School, werknemers  
en fitness-club

## Overzicht en kenmerken

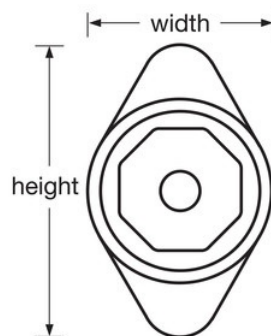
### Productkenmerken

- Ontworpen voor standaard kluisloten met horizontale pallen met scharnier aan de rechterzijde
- Veervergrendeling voor gemakkelijk en automatisch sluiten
- Metalen draaischijf biedt extra sterkte en veiligheid
- Veilige, eenvoudig in te voeren combinatie van 3 cijfers
- Langere levensduur met 5 verschillende vooraf ingestelde cijfercombinaties; eenvoudig te veranderen om veiligheid te bewaren
- Registratie van eindgebruikers en bedieningskaarten worden meegeleverd om het beheer te beveiligen en vereenvoudigen
- Customize with optional color metal dials. Choose from Red, Blue, Green, Purple or Black. See Catalog for details.
- Gebruik model [#0]MKADA voor ADA-toepassingen
- Extension kit available for doors with a thickness of 11/16in (17mm) to 3/4in (19mm)

### Productgegevens

De ingebouwde Combinatie-serie Master Lock nr. 1654 Master Lock nr. 10 is ontworpen voor horizontale pal kluiskasten en beschikt over vijf verschillende vooraf ingestelde combinaties voor een langere gebruiksduur in uw faciliteit. Nieuwe stijlvolle, achthoekige draaischijf met grotere cijfers zorgt voor een betere grip; Standaardbediening met sleutels, die wordt gebruikt voor het wijzigen van de cijfercombinatie, maakt snelle toegang voor het toezicht mogelijk. Naast de door de ADA goedgekeurde modellen zijn er maatwerkopties beschikbaar.

<b>Productnummer</b>	1654MD
<b>Breedte huis</b>	48 mm
<b>Kleur</b>	Zwart
<b>Beschrijving</b>	Sleutel, Commerciële verpakking
<b>Hoofdverpakkingaantal</b>	50



---

**Master Lock Europe S.A.S.**

10 avenue de l'arche - Le Colisée Gardens, bâtiment A - 92 400 Courbevoie - La Défense - France  
O:+33-1-41437200 | F:+33-1-41437204  
[www.masterlock.eu](http://www.masterlock.eu)