



Modelo n.º 1652

Built-In Combination Lock for Single Point Latch Lockers - Hinged on Right

Ideal para:



Escola, Pessoal e Health Club

Visão geral e características

Características do produto

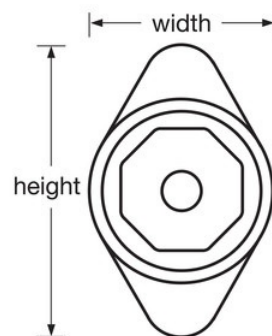
- Desenhado para cacifos com fechadura com trinco de ponto único horizontal com dobradiças à direita
- NOVO processo de alteração da combinação (patente pendente), para uma alteração mais simples da combinação - vida útil mais longa com 5 combinações predefinidas
- NOVA e elegante roda de combinação octagonal, com números grandes e de fácil manuseamento (roda em plástico apenas disponível em preto)
- Fechadura de mola para um bloqueio conveniente e automático
- Combinação de 3 dígitos, segura e fácil de introduzir
- Inclui registo do utilizador final e tabelas de controlo, para garantir e simplificar a administração
- Customize with optional color metal dials. Escolha entre vermelho, azul, verde, roxo ou preto. Consulte o catálogo para mais informações (Metal and color dials feature the non-slip dial)
- Em caso de deficiência física, utilize o modelo 1656MKADA que cumpre os requisitos ADA (Americans with Disabilities Act)
- Extension kit available for doors with a thickness of 11/16in (17mm) to 3/4in (19mm)

Descrição do produto

The Master Lock No. 1652 features the new button-less combination change process technology, along with a new, stylish octagonal dial. Com esta nova tecnologia, a combinação é alterada necessitando apenas da sua chave de controlo, a partir do exterior do cacifo. Estes cadeados têm o mais longo parafuso totalmente retrátil e uma fechadura com mola, para um bloqueio conveniente e automático. O acesso tradicional com chave é utilizado para alterar a combinação e permite um acesso rápido para supervisão. Estão disponíveis opções de personalização, assim como modelos em conformidade com a ADA

Especificidades do produto

Referência	1652
Largura do corpo	48 mm
Cor	Cinzento
Descrição	Chave de controlo, Embalagem em caixa para venda a retalho
Qtd. caixa master	50



Master Lock Europe S.A.S.

10 avenue de l'arche - Le Colisée Gardens, bâtiment A - 92 400 Courbevoie - La Défense - France
T:+33-1-41437200 | F:+33-1-41437204
www.masterlock.eu